

FOR RENT

賃料	管理費等
280,000円	0円

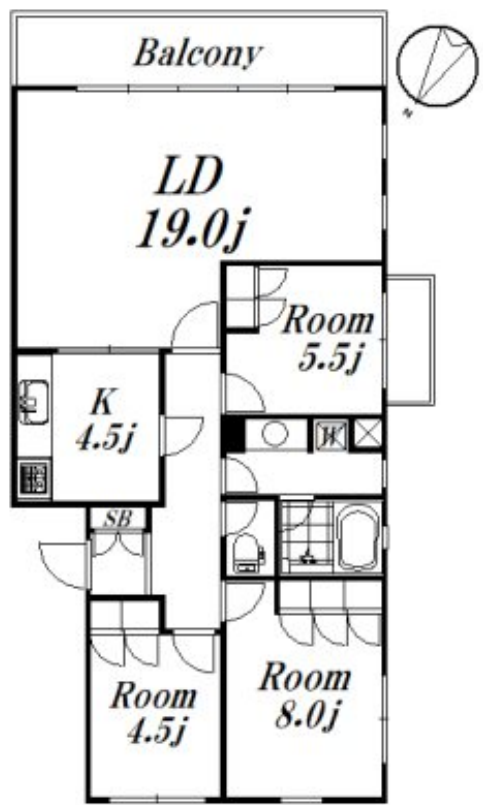
最上階角部屋！2025年フルリフォーム！駐車場付

2F以上, 2面採光, 角住戸, 最上階, 通風良好, 南面バルコニー, 陽当たり良好, 内装リフォーム済, 外壁タイル張り, 閑静な住宅街, 始発駅, 平置駐車場

【外観】



【間取り図】



図面と現況が異なる場合は現況が優先となります。

間取りの「S」はサービスルーム(納戸)です。

間取り	3LDK		
敷金	2ヶ月	礼金	1ヶ月
敷引/償却金	無 無	保証金	無
物件種別	マンション		
建物名・部屋番号	ラフィネ荻窪 201 募集終了号室		
物件所在地	東京都杉並区南荻窪 1丁目27-6		
交通	中央線 荻窪駅 徒歩15分 京王井の頭線 高井戸駅 徒歩15分		
間取詳細	洋室(8畳) 洋室(5.5畳) 洋室(4.5畳) LD(19畳) K(4.5畳)		
構造・規模	鉄筋コンクリート 2階建 2階		
専有面積	102.95㎡	向き	南
築年月	1989年8月	契約期間	2年
損害保険	有 19,000円 24ヶ月	入居時期	即時
駐車場	有(敷地内) 1台駐車可 駐輪場		
設備	3口以上コンロ, C A T V, T Vインターホン, エアコン全室, ガスコンロ設置可, グリル, クローゼット, シ		
その他費用	[一時金] 24時間サポート: 16,500円		
入居諸条件	ペット可 楽器等の使用相談 法人可 子供可		
保証会社	必須 50%年1万円		
備考			

情報更新日2025年4月6日

No.09-5929



東京都知事(2)第98415号
全日本不動産協会東京本部

リビング・ラボ 荻窪店
東京都杉並区成田東5丁目39-10 畠山ビル4階
TEL:03-5347-4580 FAX:03-5347-4581
E-mail: ogikubo@livlabo.co.jp
URL: http://livlabo.es-ws.jp



携帯サイトから物件詳細を閲覧できます!

取引態様	手数料負担の割合	貸主	0%	借主	100%
仲介元付(一般)	手数料配分の割合	元付	0%	客付	100%