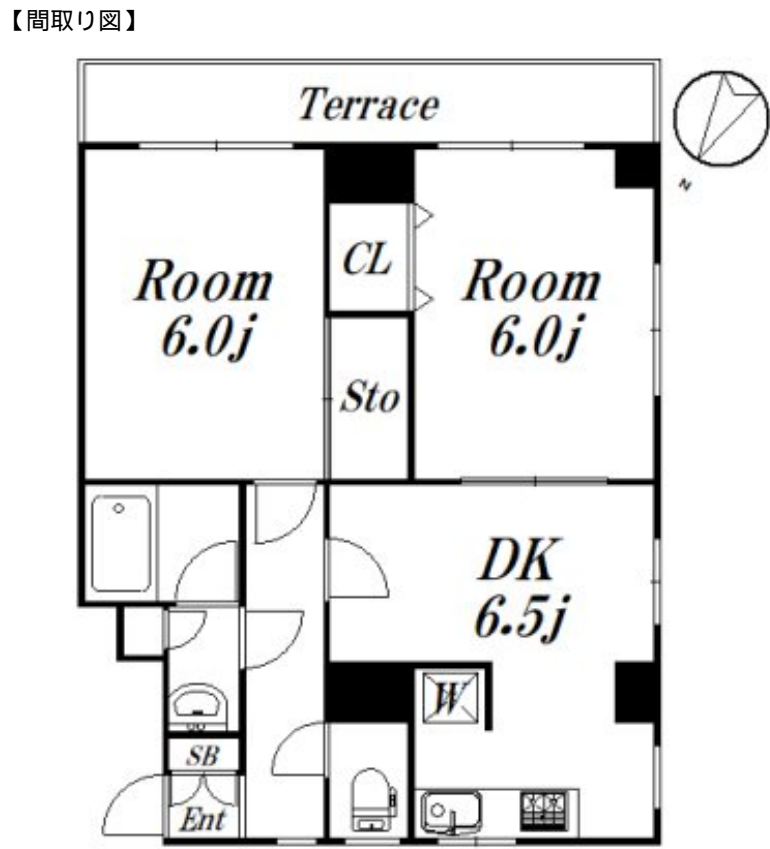


FOR RENT

賃料	管理費等
125,000円	5,000円

三方角部屋 2面採光！南向き日当たり良好！

2面採光, 3方角住戸, モニタ付オートロック, 角住戸, 通風良好, 南面バルコニー, 陽当たり良好, 外壁タイル張り, 閑静な住宅街, 平置駐車場



図面と現況が異なる場合は現況が優先となります。

間取りの「S」はサービスルーム(納戸)です。

間取り	2DK		
敷金	1ヶ月	礼金	1ヶ月
敷引/償却金	-	保証金	-
物件種別	マンション		
建物名・部屋番号	アビタシオン西荻 103 募集終了号室		
物件所在地	東京都杉並区西荻北 4丁目8-8		
交通	中央線 西荻窪駅 徒歩7分 中央線 吉祥寺駅 徒歩23分		
間取詳細	DK(6.5畳) 洋室(6畳) 洋室(6畳)		
構造・規模	鉄筋コンクリート 4階建 1階		
専有面積	41㎡	向き	南
築年月	1994年1月	契約期間	2年
損害保険	有 19,500円 24ヶ月	入居時期	即時
駐車場	有(敷地内) 20000円/月 ~ 1台駐車可 駐輪場		
設備	2口コンロ, TVインターホン, エアコン2台, クローゼット, システムキッチン, シューズボックス, バス・		
その他費用	[一時金] 24時間サポート: 16,500円 [備考] 更新事務手数料: 0.25ヶ月		
入居諸条件	二人可 法人可 ルームシェア可 子供可		
保証会社	可(全保連) 50%年1万円		
備考			

情報更新日2026年5月14日

No.09-5353

東京都知事(2)第98415号
全日本不動産協会東京本部

リビング・ラボ 荻窪店
東京都杉並区成田東5丁目39-10 畠山ビル4階
TEL:03-5347-4580 FAX:03-5347-4581
E-mail: ogikubo@livlabo.co.jp
URL: http://livlabo.es-ws.jp



携帯サイトから物件詳細を閲覧できます！

取引態様	手数料負担の割合	貸主	0%	借主	100%
仲介元付(一般)	手数料配分の割合	元付	0%	客付	100%