

FOR RENT

賃料	管理費等
175,000円	0円

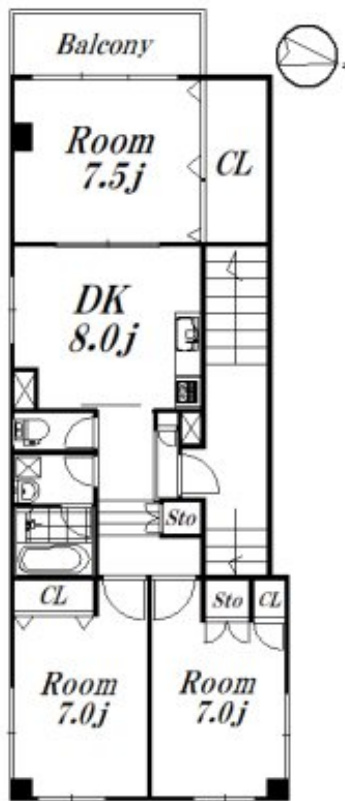
ワンフロア1世帯、収納豊富、設備充実！

1フロア1住戸, 2F以上, 3面採光, ディンプルキー, 角住戸, 振り分け, 通風良好, 陽当たり良好, 外壁タイル張り

【外観】



【間取り図】



図面と現況が異なる場合は現況が優先となります。

間取りの「S」はサービスルーム(納戸)です。

間取り	3DK		
敷金	1ヶ月	礼金	1ヶ月
敷引/償却金	-	保証金	-
物件種別	マンション		
建物名・部屋番号	ワイケービル 201 募集終了号室		
物件所在地	東京都杉並区西荻北2丁目37-14		
交通	中央線 西荻窪駅 徒歩5分 中央線 荻窪駅 徒歩22分		
間取詳細	DK(8畳) 洋室(7.5畳) 洋室(7畳) 洋室(7畳)		
構造・規模	鉄骨 4階建 2階		
専有面積	68.05㎡	向き	西
築年月	1996年2月	契約期間	2年
損害保険	有 19,500円 24ヶ月	入居時期	即時
駐車場	無		
設備	2口コンロ, TVインターホン, エアコン, オートバス, ガスコンロ設置済, ガス給湯, グリル, クローゼット		
その他費用	[一時金] 24時間サポート: 16,500円 [備考] 更新事務手数料: 0.5か月分		
入居諸条件	ペット可 二人可 法人可 子供可		
保証会社	必須(全保連) 50%年1万円		
備考			

情報更新日2024年11月22日

No.09-5462

東京都知事(2)第98415号
全日本不動産協会東京本部



リビング・ラボ 荻窪店

東京都杉並区成田東5丁目39-10 畠山ビル4階
TEL:03-5347-4580 FAX:03-5347-4581
E-mail: ogikubo@livlabo.co.jp
URL: http://livlabo.es-ws.jp



携帯サイトから物件詳細を閲覧できます！

取引態様	手数料負担の割合	貸主	0%	借主	100%
代理	手数料配分の割合	元付	0%	客付	100%