

# FOR RENT

賃料	管理費等
168,000円	10,000円

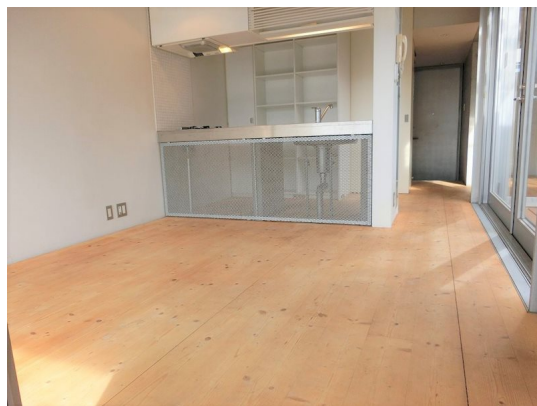
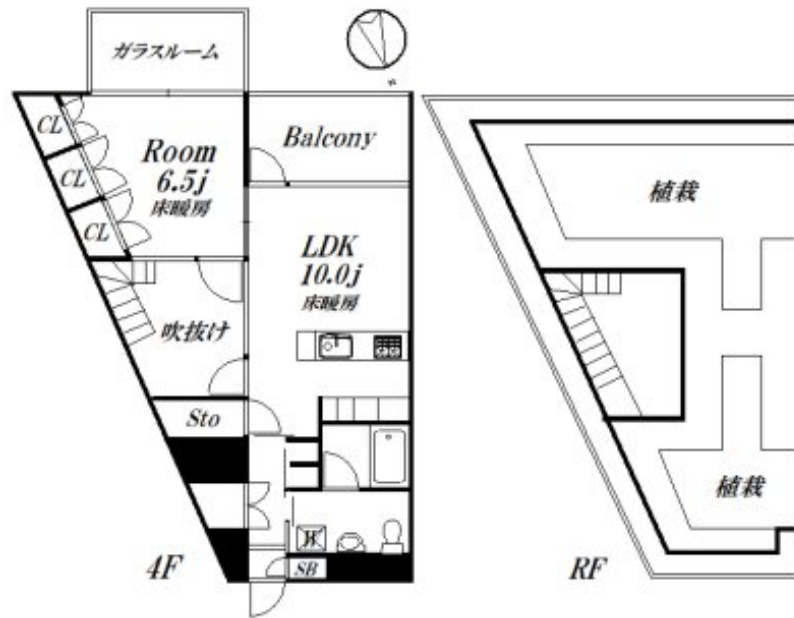
## 屋上菜園、床暖房付きのデザイナーズマンション

2F以上,オートロック,最上階,眺望良好,通風良好,内装コンクリート打ち,南面バルコニー,陽当たり良好,デザイナーズ,外壁コンクリート,閑静な住宅街,防犯カメラ,緑豊かな住宅地

【外観】



【間取り図】



図面と現況が異なる場合は現況が優先となります。

間取りの「S」はサービスルーム(納戸)です。

間取り	1LDK		
敷金	1ヶ月	礼金	1ヶ月
敷引/償却金	-	保証金	-
物件種別	マンション		
建物名・部屋番号	リフージュ・オー・フォレスト N棟 406 募集終了号室		
物件所在地	東京都杉並区大宮 1丁目14-7		
交通	京王井の頭線 永福町駅 徒歩12分 東京メトロ丸ノ内線 方南町駅 徒歩13分		
間取詳細	LDK(10畳) 洋室(6.5畳)		
構造・規模	鉄筋コンクリート 4階建 4階		
専有面積	47.43㎡	向き	南
築年月	2003年6月	契約期間	2年
損害保険	有 19,500円 24ヶ月	入居時期	相談
駐車場	有(敷地内) 23000~25000円/月 駐輪場 バイク置き場		
設備	2口コンロ, B S, C A T V, C S, インターホン, エアコン, カウンターキッチン, クローゼット, シューズ		
その他費用	[備考] 事務所・ペット: 敷金+1か月(償却) 更新事務手数料: 0.25か月分		
入居諸条件	ペット可 事務所可 二人可 法人可 子供可		
保証会社	可(全保連) 50%年1万円		
備考			

情報更新日2024年11月22日

No.09-5349

東京都知事(2)第98415号  
全日本不動産協会東京本部



**リビング・ラボ 荻窪店**  
東京都杉並区成田東5丁目39-10 畠山ビル4階  
TEL:03-5347-4580 FAX:03-5347-4581  
E-mail: ogikubo@livlabo.co.jp  
URL: http://livlabo.es-ws.jp



携帯サイトから物件詳細を閲覧できます!

取引態様	手数料負担の割合	貸主	0%	借主	100%
仲介元付(一般)	手数料配分の割合	元付	0%	客付	100%