

# — FOR RENT

賃料	管理費等
63,000円	2,000円

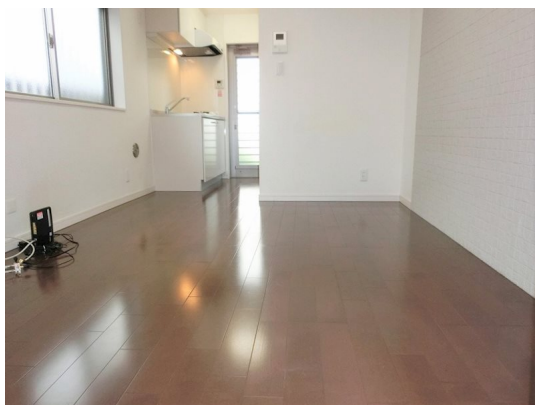
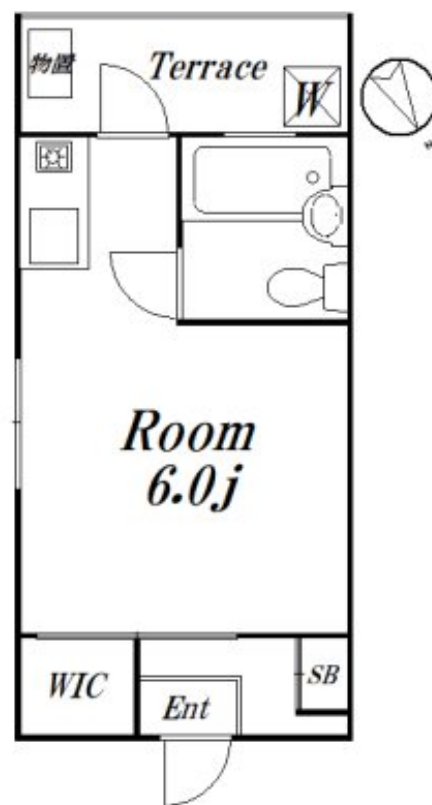
## 角部屋 2 面採光！2012年室内リノベーション！

2面採光,ダブルロック,ディンプルキー,角住戸,通風良好,東南角住戸,南面バルコニー,陽当たり良好,内装リフォーム済,リノベーション,閑静な住宅街,始発駅

【外觀】



【間取り図】



図面と現況が異なる場合は現況が優先となります。

間取りの「S」はサービスルーム(納戸)です。

間取り	1R		
敷金	1ヶ月	礼金	1ヶ月
敷引 / 償却金	-	保証金	-
物件種別	アパート		
建物名・部屋番号	セレーネハイツ 101 募集終了号室		
物件所在地	東京都杉並区天沼 3丁目25-11		
交通	中央線 荻窪駅 徒歩5分 東京メトロ丸ノ内線 荻窪駅 徒歩5分		
間取詳細	洋室(6畳)		
構造・規模	木造 2階建 1階		
専有面積	17㎡	向き	南
築年月	1981年1月	契約期間	2年
損害保険	有 15,000円 24ヶ月	入居時期	即時
駐車場	無		
設備	ＣＡＴＶ,ＴＶインターホン,ウォークインクローゼット,エアコン,ガスキッチン,ガスコンロ設置済,クロ		
その他費用	[一時金] 24時間サポート:16,500円 [備考] 更新事務手数料:0.25ヵ月		
入居諸条件	法人可 単身可		
保証会社	可(全保連) 50%年1万円		
備考	1981年築 2012年:新築そっくりさんによる室内リノベーション済 テラスの物置も使用可能です! 【Ｂ５０】		

情報更新日2026年1月22日

No.09-5165

東京都知事(2)第98415号  
全日本不動産協会東京本部



リビング・ラボ 荻窪店

東京都杉並区成田東5丁目39-10 富士ビル4階

TEL:03-5347-4580

E-mail : ogikubo@livlabo.co.jp

URL : <http://livlabo.es-ws.jp>



携帯サイトから物件詳細を閲覧できます！

取引態様	手数料 負担の割合	貸主	0%	借主	100%
仲介元付 (一般)	手数料 配分の割合	元付	0%	客付	100%