

FOR RENT

賃料	管理費等
73,000円	3,000円

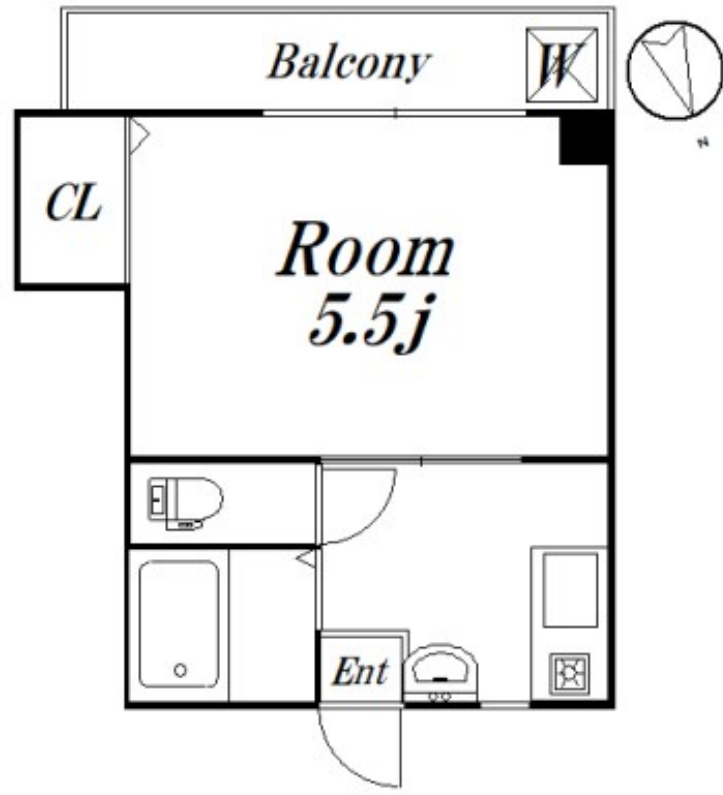
女性限定マンション！最上階南向き日当たり良好

2 F 以上,最上階,通風良好,南面バルコニー,陽当たり良好,閑静な住宅街,防犯カメラ

【外観】



【間取り図】



図面と現況が異なる場合は現況が優先となります。

間取りの「S」はサービスルーム(納戸)です。

間取り	1K		
敷金	1ヶ月	礼金	1ヶ月
敷引/償却金	-	保証金	-
物件種別	マンション		
建物名・部屋番号	アネックス西荻 301 募集終了号室		
物件所在地	東京都杉並区西荻北 2丁目25-6		
交通	中央線 西荻窪駅 徒歩4分 中央線 荻窪駅 徒歩21分		
間取詳細	洋室(5.5畳)		
構造・規模	鉄筋コンクリート 3階建 3階		
専有面積	18.5㎡	向き	南
築年月	1992年1月	契約期間	2年
損害保険	有 15,000円 24ヶ月	入居時期	即時
駐車場	無 駐輪場		
設備	IHクッキングヒーター,TVインターホン,エアコン,クローゼット,システムキッチン,シューズボックス		
その他費用	[備考] 更新事務手数:0.25ヵ月		
入居諸条件	事務所相談 性別女性限定 法人可 単身可		
保証会社	可 50%年1万円		
備考			

情報更新日2026年4月2日

No.09-5266



東京都知事(2)第98415号
全日本不動産協会東京本部
リビング・ラボ 荻窪店
東京都杉並区成田東5丁目39-10 畠山ビル4階
TEL:03-5347-4580 FAX:03-5347-4581
E-mail:ogikubo@livlabo.co.jp
URL:http://livlabo.es-ws.jp



携帯サイトから物件詳細を閲覧できます！

取引態様	手数料負担の割合	貸主	0%	借主	100%
仲介元付(一般)	手数料配分の割合	元付	0%	客付	100%