

— FOR RENT

賃料	管理費等
77,000円	4,000円

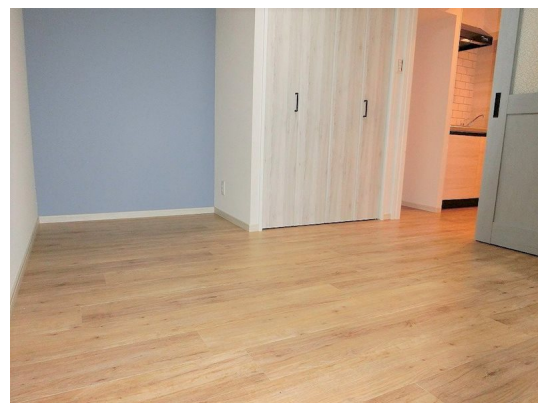
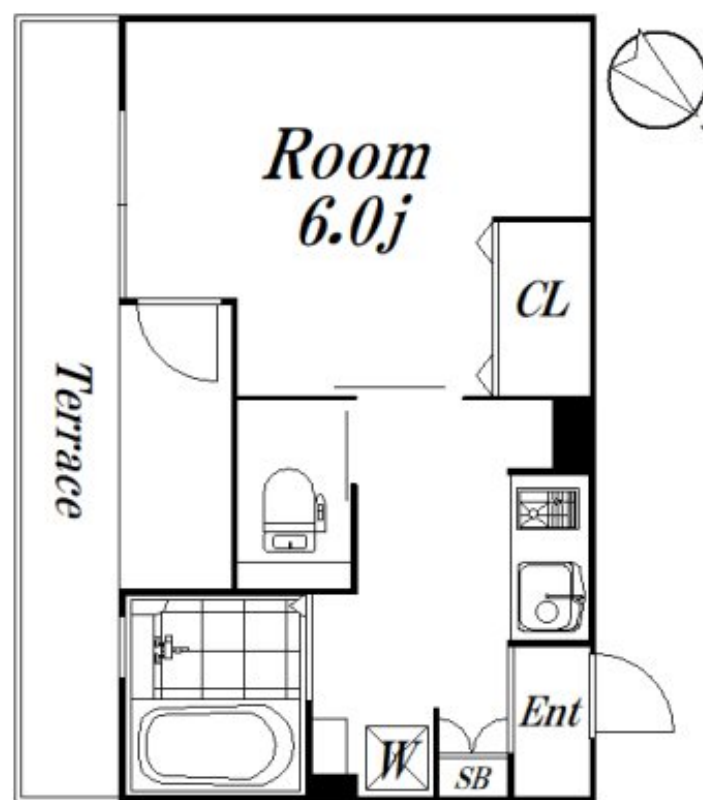
礼金ゼロ！2021年5月リノベーション済み！

角住戸,陽当たり良好,内装リフォーム済,リノベーション,外壁タイル張り,閑静な住宅街

【外觀】



【間取り図】



図面と現況が異なる場合は現況が優先となります。

間取りの「S」はサービスルーム(納戸)です。

間取り	1K		
敷金	1ヶ月	礼金	無
敷引 / 償却金	- -	保証金	-
物件種別	マンション		
建物名・部屋番号	シャルム浜田山 101 募集終了号室		
物件所在地	東京都杉並区浜田山 2 丁目21-11		
交通	京王井の頭線 浜田山駅 徒歩2分 京王井の頭線 西永福駅 徒歩10分		
間取詳細	洋室(6.5畳)		
構造・規模	鉄筋コンクリート 4階建 1階		
専有面積	21.78㎡	向き	東
築年月	1987年10月	契約期間	2年
損害保険	有 15,000円 24ヶ月	入居時期	相談
駐車場	無 駐輪場		
設備	C A T V, I H キッキングヒーター, T V インターホン, エアコン, クローゼット, システムキッチン, シュー		
その他費用	[一時金] 鍵交換 : 29,150円 [月次費用] 口座振替 : 330円 [備考] 事務所 : +消費税、敷金+1ヶ月 (償却)		
入居諸条件	事務所相談 法人可		
保証会社	可 (全保連) 50%年1万		
備考			

情報更新日2026年1月22日

No.09-5255



東京都知事(2)第98415号
全日本不動産協会東京本部

リビング・ラボ 荻窪店

東京都杉並区成田東5丁目39-10 畠山ビル4階

TEL:03-5347-4580

E-mail : ogikubo@livlabo.co.jp

URL : <http://livlabo.es-ws.jp>



携帯サイトから物件詳細を閲覧できます！

取引態様	手数料 負担の割合	貸主		借主	100%
仲介元付 (一般)	手数料 配分の割合	元付		客付	100%