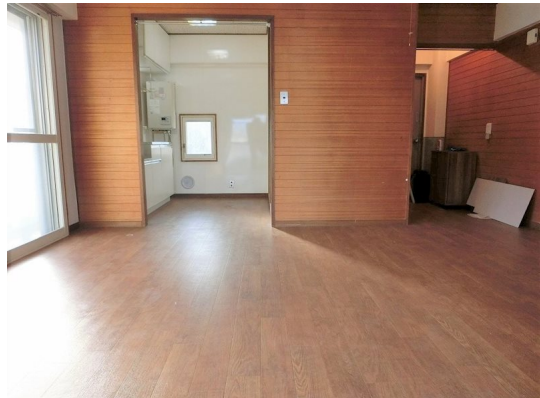
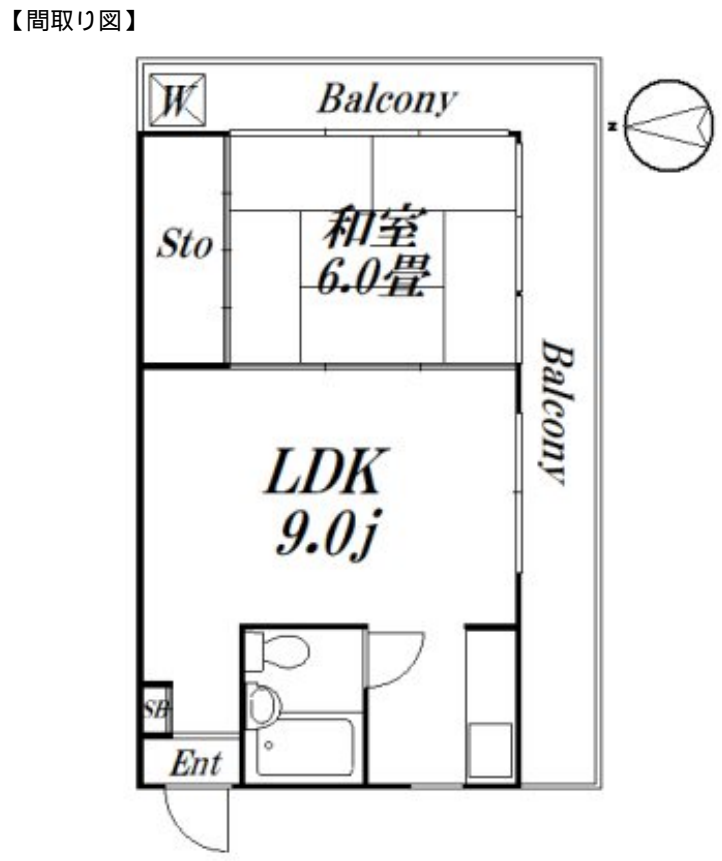


FOR RENT

賃料	管理費等
86,000円	4,000円

最上階 3方向角部屋 2面採光！ 2重サッシで防音

2F以上, 2面バルコニー, 2面採光, 3方向角住戸, 最上階, 眺望良好, 通風良好, 東南角住戸, 南面バルコニー, 陽当たり良好, 始発駅



図面と現況が異なる場合は現況が優先となります。

間取りの「S」はサービスルーム(納戸)です。

間取り	1LDK		
敷金	無	礼金	無
敷引/償却金	-	保証金	-
物件種別	マンション		
建物名・部屋番号	メゾン玉穂 305 募集終了号室		
物件所在地	東京都杉並区天沼 1丁目1-8		
交通	中央線 荻窪駅 徒歩10分 中央線 阿佐ヶ谷駅 徒歩10分		
間取詳細	LDK(9畳) 和室(6畳)		
構造・規模	鉄筋コンクリート 3階建 3階		
専有面積	33㎡	向き	南
築年月	1979年5月	契約期間	2年
損害保険	有 19,000円 24ヶ月	入居時期	即時
駐車場	無 駐輪場		
設備	C A T V, エアコン, ガスキッチン, シューズボックス, パストイレ同室, ユニットバス, 押入, 給湯, 光ファイバー		
その他費用	[一時金] 24時間サポート : 16,500円 ハウスクリーニング (エアコン込み) : 55,000円		
入居諸条件	二人可 高齢者相談 ルームシェア相談 子供可		
保証会社	必須 50%年1万円		
備考			

情報更新日2025年4月12日

No.09-4811



東京都知事(2)第98415号
全日本不動産協会東京本部

リビング・ラボ 荻窪店

東京都杉並区成田東5丁目39-10 畠山ビル4階
TEL: 03-5347-4580 FAX: 03-5347-4581
E-mail: ogikubo@livlabo.co.jp
URL: http://livlabo.es-ws.jp



携帯サイトから物件詳細を閲覧できます!

取引態様	手数料負担の割合	貸主	0%	借主	100%
仲介元付 (一般)	手数料配分の割合	元付	0%	客付	100%