

# FOR RENT

賃料	管理費等
71,000円	5,000円

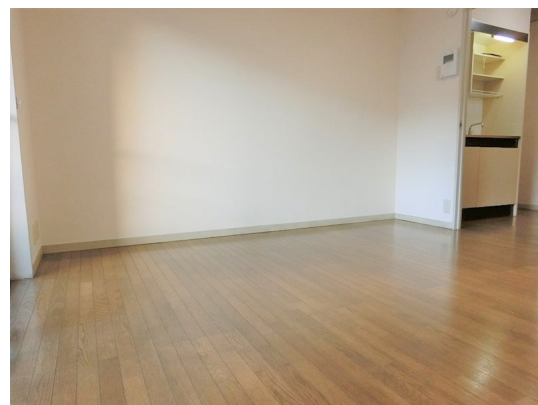
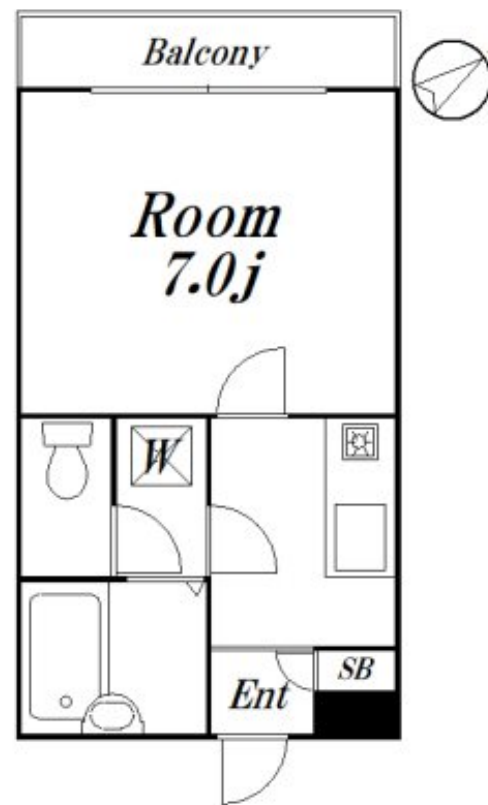
## 礼金ゼロ！インターネット1Gbps無料！

2F以上,オートロック,外壁タイル張り

【外観】



【間取り図】



図面と現況が異なる場合は現況が優先となります。

間取りの「S」はサービスルーム(納戸)です。

間取り	1K		
敷金	1ヶ月	礼金	無
敷引/償却金	-	保証金	-
物件種別	マンション		
建物名・部屋番号	ロジェ高井戸 荻窪館 208 募集終了号室		
物件所在地	東京都杉並区高井戸東4丁目7-10		
交通	京王井の頭線 高井戸駅 徒歩8分 京王井の頭線 浜田山駅 徒歩15分		
間取詳細	洋室(7畳)		
構造・規模	鉄筋コンクリート 4階建 2階		
専有面積	22.05㎡	向き	西
築年月	1990年2月	契約期間	2年
損害保険	有 15,000円 24ヶ月	入居時期	即時
駐車場	無 駐輪場		
設備	TVインターホン,エアコン,ガス給湯,システムキッチン,シューズボックス,ネット使用料不要,バス・ト		
その他費用	[一時金] 鍵交換: 22,000円 [月次費用] 口座振替: 330円		
入居諸条件	法人可		
保証会社	必須 50%月870円		
備考			

情報更新日2026年4月2日

No.09-4353



東京都知事(2)第98415号  
全日本不動産協会東京本部

**リビング・ラボ 荻窪店**

東京都杉並区成田東5丁目39-10 畠山ビル4階  
TEL:03-5347-4580 FAX:03-5347-4581  
E-mail: ogikubo@livlabo.co.jp  
URL: http://livlabo.es-ws.jp



携帯サイトから物件詳細を閲覧できます！

取引態様	手数料負担の割合	貸主	0%	借主	100%
仲介元付(一般)	手数料配分の割合	元付	0%	客付	100%