

FOR RENT

賃料	管理費等
30,000円	0円

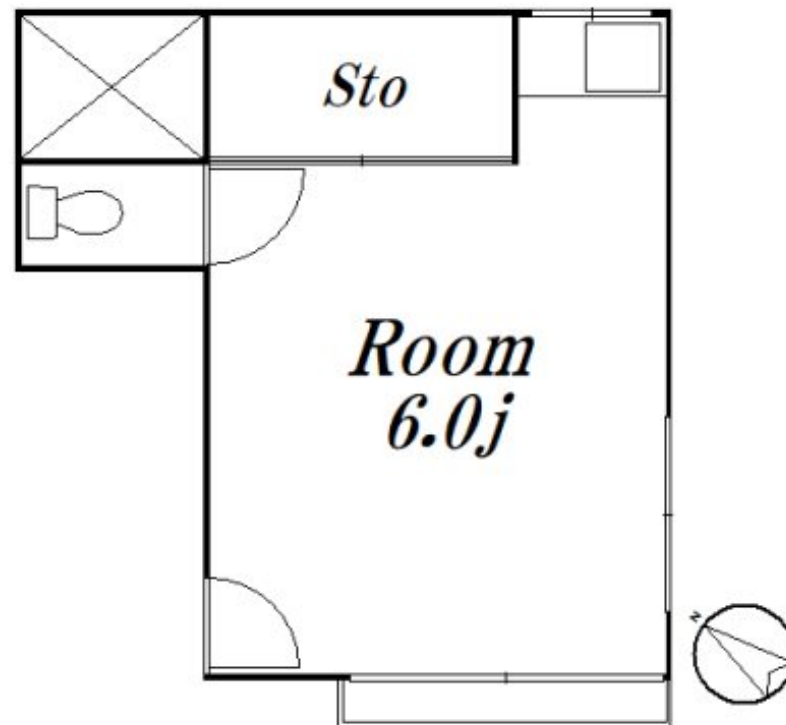
事務所・セカンドハウス・トランクルームにも利

2 F 以上, 2 面採光, 角住戸, 最上階, 通風良好, 陽当たり良好, 閑静な住宅街, 始発駅

【外観】



【間取り図】



図面と現況が異なる場合は現況が優先となります。

間取りの「S」はサービスルーム(納戸)です。

間取り	1R		
敷金	1ヶ月	礼金	1ヶ月
敷引 / 償却金	-	保証金	-
物件種別	アパート		
建物名・部屋番号	鈴木荘 202 募集終了号室		
物件所在地	東京都杉並区天沼 3丁目12-8		
交通	中央線 荻窪駅 徒歩7分 中央線 西荻窪駅 徒歩23分		
間取詳細	洋室(6畳)		
構造・規模	木造 2階建 2階		
専有面積	12.4㎡	向き	南
築年月	1960年3月	契約期間	定期借家契約 2年
損害保険	有 14,000円 24ヶ月	入居時期	相談
駐車場	無		
設備	ガスキッチン, ガスコンロ設置可, トイレ有, フローリング, 押入		
その他費用			
入居諸条件	事務所可 法人可 単身限定		
保証会社	必須 (全保連) 50%年1万円		
備考			

情報更新日2025年8月19日

No.09-4764



東京都知事(2)第98415号
全日本不動産協会東京本部

リビング・ラボ 荻窪店

東京都杉並区成田東5丁目39-10 畠山ビル4階
TEL:03-5347-4580 FAX:03-5347-4581
E-mail: ogikubo@livlabo.co.jp
URL: http://livlabo.es-ws.jp



携帯サイトから物件詳細を閲覧できます!

取引態様	手数料負担の割合	貸主	0%	借主	100%
仲介元付 (一般)	手数料配分の割合	元付	0%	客付	100%