

# FOR RENT

賃料	管理費等
135,000円	5,000円

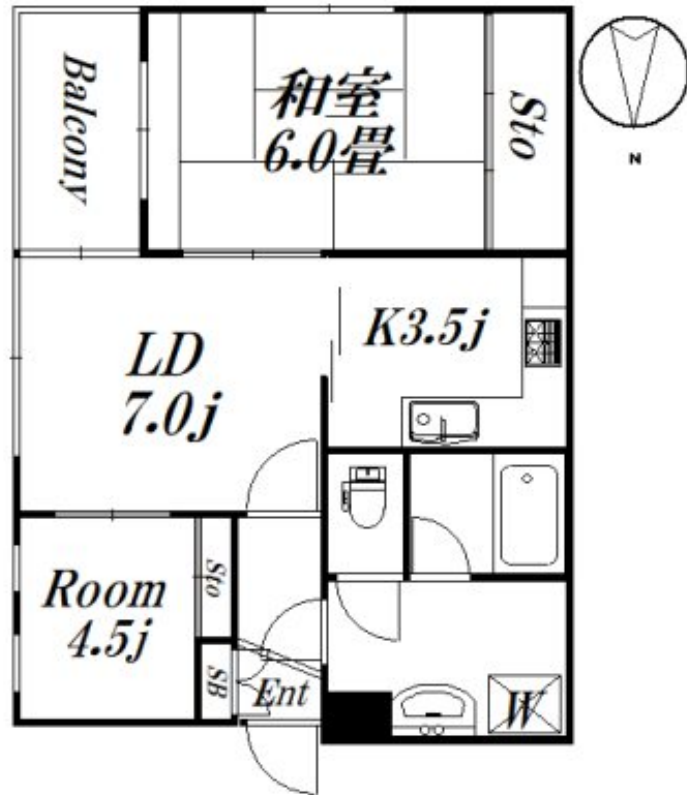
## 最上階角部屋 2面採光！ワンフロア2世帯！ペッ

1フロア2住戸, 2F以上, 2面採光, 最上階, 通風良好, 東南角住戸, 陽当たり良好, 外壁タイル張り, 閑静な住宅街, 始発駅, 緑豊かな住宅地

【外観】



【間取り図】



図面と現況が異なる場合は現況が優先となります。

間取りの「S」はサービスルーム(納戸)です。

間取り	2LDK		
敷金	1ヶ月	礼金	1ヶ月
敷引/償却金	-	保証金	-
物件種別	マンション		
建物名・部屋番号	カルム清水町 301 募集終了号室		
物件所在地	東京都杉並区清水3丁目8-21		
交通	中央線 荻窪駅 徒歩18分 西武新宿線 井荻駅 徒歩13分		
間取詳細	LD(7畳) K(4畳) 和室(6畳) 洋室(4.5畳)		
構造・規模	鉄筋コンクリート 3階建 3階		
専有面積	52.93㎡	向き	南東
築年月	1989年1月	契約期間	2年
損害保険	有 19,000円 24ヶ月	入居時期	相談
駐車場	無 駐輪場		
設備	2口コンロ, CATV, TVインターホン, エアコン, ガスコンロ設置済, グリル, クローゼット, システムキ		
その他費用	[一時金] 24時間サポート: 16,500円		
入居諸条件	ペット可 事務所可 二人可 法人可 子供可		
保証会社	可(全保連) 50%年1万円		
備考			

情報更新日2025年4月12日

No.09-5573



東京都知事(2)第98415号  
全日本不動産協会東京本部

**リビング・ラボ 荻窪店**  
東京都杉並区成田東5丁目39-10 畠山ビル4階  
TEL:03-5347-4580 FAX:03-5347-4581  
E-mail: ogikubo@livlabo.co.jp  
URL: http://livlabo.es-ws.jp



携帯サイトから物件詳細を閲覧できます！

取引態様	手数料負担の割合	貸主	借主	100%
仲介元付(一般)	手数料配分の割合	元付	客付	100%