

# — FOR RENT

賃料	管理費等
60,000円	3,000円

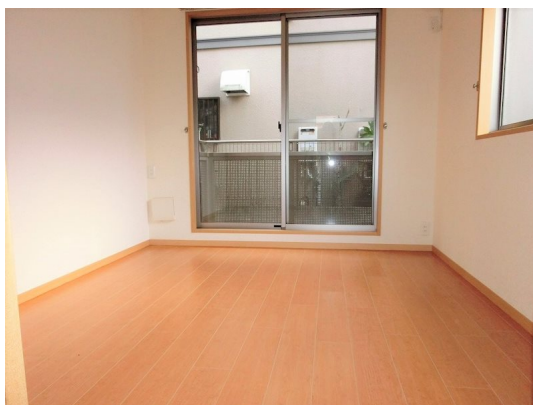
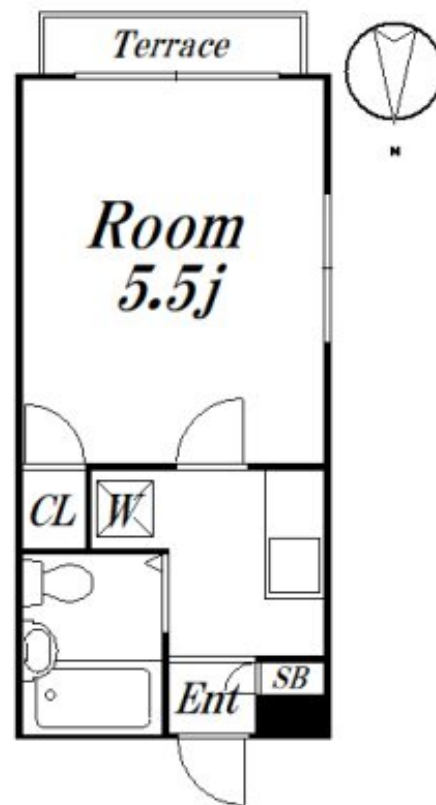
荻窪駅徒歩3分的好立地！角部屋2面採光！

2面採光,角住戸,通風良好,南面バルコニー,陽当たり良好,駅前,始発駅

【外觀】



【問取り図】



図面と現況が異なる場合は現況が優先となります。

間取りの「S」はサービスルーム(納戸)です。

間取り	1K		
敷金	2ヶ月	礼金	無
敷引 / 償却金	- -	保証金	-
物件種別	アパート		
建物名・部屋番号	アツマレジデンス 103 募集終了号室		
物件所在地	東京都杉並区天沼 3 丁目2-18		
交通	中央線 荻窪駅 徒歩3分 東京メトロ丸ノ内線 荻窪駅 徒歩3分		
間取詳細	洋室(5.5畳)		
構造・規模	木造 2階建 1階		
専有面積	16.14㎡	向き	南
築年月	2004年12月	契約期間	2年
損害保険	有 15,000円 24ヶ月	入居時期	即時
駐車場	無 駐輪場		
設備	C A T V, T V インターホン, エアコン, ガスキッチン, ガスコンロ設置可, クローゼット, シューズボックス		
その他費用	[備考] 更新事務手数料 : 0.25ヵ月		
入居諸条件	法人可 単身限定		
保証会社	可 (全保連) 50%年1万円		
備考			

情報更新日2026年1月17日

No.09-5492



東京都知事(2)第98415号  
全日本不動産協会東京本部

**リビング・ラボ 荻窪店**  
東京都杉並区成田東5丁目39-10 畠山ビル4階  
TEL:03-5347-4580 FAX:03-5347-4581  
E-mail : ogikubo@livlabo.co.jp  
URL : <http://livlabo.es-ws.jp>



携帯サイトから物件詳細を閲覧できます！

取引態様	手数料 負担の割合	貸主	0%	借主	100%
仲介元付 (一般)	手数料 配分の割合	元付	0%	客付	100%