

FOR RENT

賃料	管理費等
112,000円	5,000円

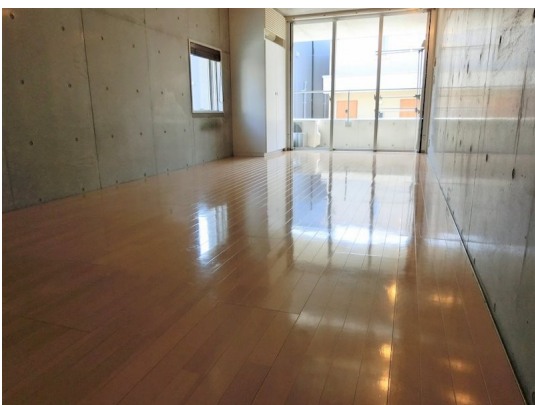
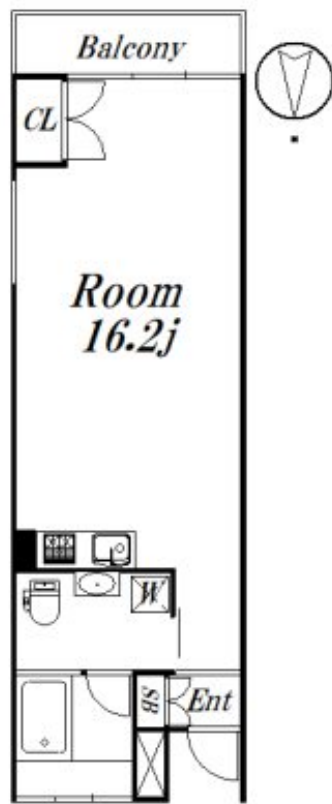
デザイナーズマンション！ペット可！南向き日当

2F以上, 2面採光, オートロック, 角住戸, 通風良好, 南面バルコニー, 陽当たり良好, デザイナーズ, 外壁コンクリート, 閑静な住宅街, 平置駐車場

【外観】



【間取り図】



図面と現況が異なる場合は現況が優先となります。

間取りの「S」はサービスルーム(納戸)です。

間取り	1R		
敷金	1ヶ月	礼金	1ヶ月
敷引/償却金	-	保証金	-
物件種別	マンション		
建物名・部屋番号	リフージュ・オー・フォレスト 201 募集終了号室		
物件所在地	東京都杉並区大宮 1丁目14-1		
交通	京王井の頭線 永福町駅 徒歩12分 東京メトロ丸ノ内線 方南町駅 徒歩12分		
間取詳細	洋室(16.2畳)		
構造・規模	鉄筋コンクリート 3階建 2階		
専有面積	33.5㎡	向き	南
築年月	2008年3月	契約期間	2年
損害保険	有 19,000円 24ヶ月	入居時期	相談
駐車場	有(敷地内) 23000円/月 ~ 駐輪場 バイク置き場		
設備	2口コンロ, インターホン, エアコン, ガスコンロ設置済, クローゼット, システムキッチン, シューズボックス		
その他費用	[備考] 事務所・ペット: 敷金+1か月 (償却)		
入居諸条件	ペット可 事務所可 二人可 法人可		
保証会社	必須 50%年1万円		
備考			

情報更新日2024年11月21日

No.09-5148

東京都知事(2)第98415号
全日本不動産協会東京本部



リビング・ラボ 荻窪店
東京都杉並区成田東5丁目39-10 畠山ビル4階
TEL:03-5347-4580 FAX:03-5347-4581
E-mail: ogikubo@livlabo.co.jp
URL: http://livlabo.es-ws.jp



携帯サイトから物件詳細を閲覧できます！

取引態様	手数料負担の割合	貸主	借主	100%
仲介元付(一般)	手数料配分の割合	元付	客付	100%