

— FOR RENT

賃料	管理費等
190,000円	12,000円

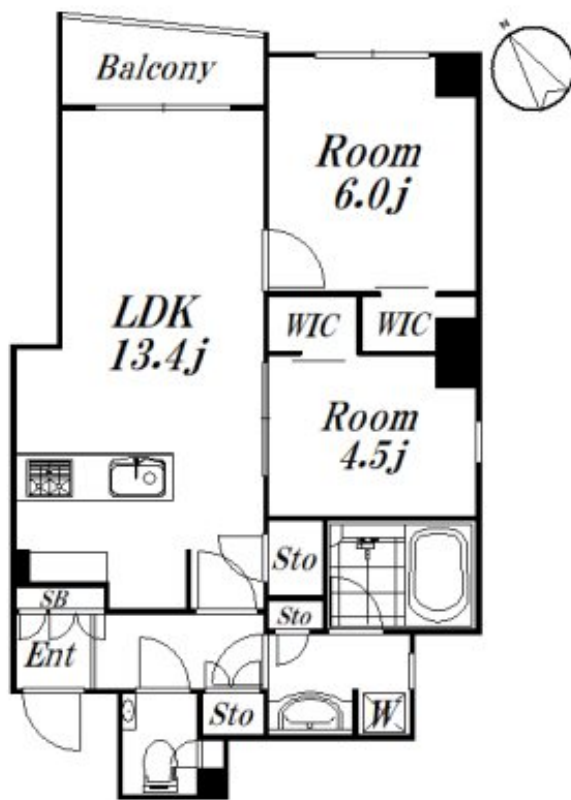
駅徒歩2分 分譲マンション！インターネット無料

2F以上,2面採光,セキュリティ有り,ダブルロック,ディンプルキー,モニタ付オートロック,角住戸,陽当たり良好,駅前,分譲
タイプ,防犯カメラ

【外觀】



【間取り図】



図面と現況が異なる場合は現況が優先となります。

間取りの「S」はサービスルーム(納戸)です。

間取り	2LDK		
敷金	2ヶ月	礼金	無
敷引 / 償却金	- -	保証金	-
物件種別	マンション		
建物名・部屋番号	ルフォンリブレ西荻窪		
物件所在地	東京都杉並区西荻北 3 丁目21-8		
交通	中央線 西荻窪駅 徒歩2分 中央線 荻窪駅 徒歩22分		
間取詳細	LDK(13.4畳) 洋室(6畳) 洋室(4.5畳)		
構造・規模	鉄筋コンクリート 6階建 2階		
専有面積	56.51㎡	向き	北東
築年月	2013年1月	契約期間	2年
損害保険	有 19,000円 24ヶ月	入居時期	相談
駐車場	無 駐輪場 バイク置き場		
設備	3口以上コンロ,TVインターホン,ウォークインクローゼット,エアコン,カウ ンターキッチン,ガスコンロ		
その他費用	[備考] 駐輪場：月額300円（年間契約）バイク置場：月額2,000円 別途消費 税更新事務手数料：0.25か月分		
入居諸条件	楽器等の使用相談 二人可 法人可 子供可		
保証会社	必須 50%年1万円		
備考			

情報更新日2026年1月22日

No.09-5171



東京都知事（２）第98415号
全日本不動産協会東京本部

リビング・ラボ 荻窪店
 東京都杉並区成田東5丁目39-10 畠山ビル4階
TEL:03-5347-4580 **FAX:03-5347-4581**
 E-mail : ogikubo@livlabo.co.jp
 URL : <http://livlabo.es-ws.jp>



携帯サイトから物件詳細を閲覧できます！

取引態様	手数料 負担の割合	貸主	0%	借主	100%
仲介元付 (一般)	手数料 配分の割合	元付	0%	客付	100%