

FOR RENT

賃料	管理費等
230,000円	0円

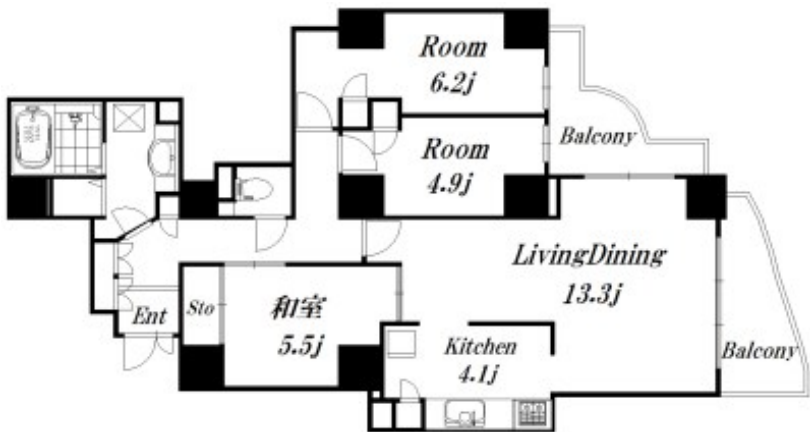
タワーマンション 駐車場紹介可 陽当たり良好

2F以上,2面採光,オートロック,モニタ付オートロック,角住戸,高層階,眺望良好,南面バルコニー,陽当たり良好,内装リフォーム済,タワー型マンション,外壁タイル張り,閑静な住宅街,分譲タイプ,防犯カメラ

【外観】



【間取り図】



図面と現況が異なる場合は現況が優先となります。

間取りの「S」はサービスルーム(納戸)です。

間取り	3LDK		
敷金	1ヶ月	礼金	1ヶ月
敷引/償却金	-	保証金	-
物件種別	マンション		
建物名・部屋番号	ザ・ガーデンタワー サンライズタワー 205 募集終了号室		
物件所在地	東京都江東区大島1丁目2-1		
交通	東京メトロ半蔵門線 住吉(東京)駅 徒歩8分 都営新宿線 西大島駅 徒歩5分		
間取詳細	LD(15.3畳) K(4.1畳) 洋室(4.9畳) 洋室(6.2畳) 和室(5.5畳)		
構造・規模	鉄筋コンクリート 39階建 2階		
専有面積	89.8㎡	向き	南
築年月	1997年2月	契約期間	2年
損害保険	有 21,000円 24ヶ月	入居時期	相談
駐車場	有(敷地内) 22000~35000円/月 駐輪場 バイク置き場		
設備	24時間換気システム,3口以上コンロ,IHクッキングヒーター,TVインターホン,エアコン,クローゼット		
その他費用	[一時金] 24時間サポート:16,500円 CATV施設利用料:500円 [月次費用] 熱供給サービス利用料:5,000円 ガス基本料金:1,000円 [備考] 更新時事務手数料:0.5ヵ月 駐輪場2台まで利用可。1台目200円/月 2台目400円/月バイク置場 3000円/月		
入居諸条件	事務所相談 楽器等の使用相談 高齢者相談 法人可		
保証会社	必須 要連絡		
備考	南面バルコニー,内装リフォーム済,高層階,2F以上,防犯カメラ,オートロック,モニタ付オートロック,タワー型マンション,外壁タイル張り,分譲賃貸,角住戸,2面採光,陽当たり良好,閑静な住宅地,眺望良好		

情報更新日2026年5月14日

No.06-2

東京都知事(2)第98415号
全日本不動産協会東京本部

LIVING LABO リビング・ラボ 荻窪店
東京都杉並区成田東5丁目3-9-10 畠山ビル4階
TEL:03-5347-4580 FAX:03-5347-4581
E-mail: ogikubo@livlabo.co.jp
URL: http://livlabo.es-ws.jp



携帯サイトから物件詳細を閲覧できます!

取引態様	手数料負担の割合	貸主	0%	借主	100%
仲介元付(専任)	手数料配分の割合	元付	0%	客付	100%