

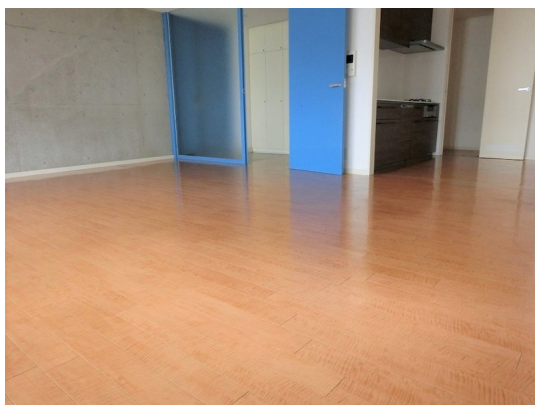
FOR RENT

賃料	管理費等
350,000円	0円

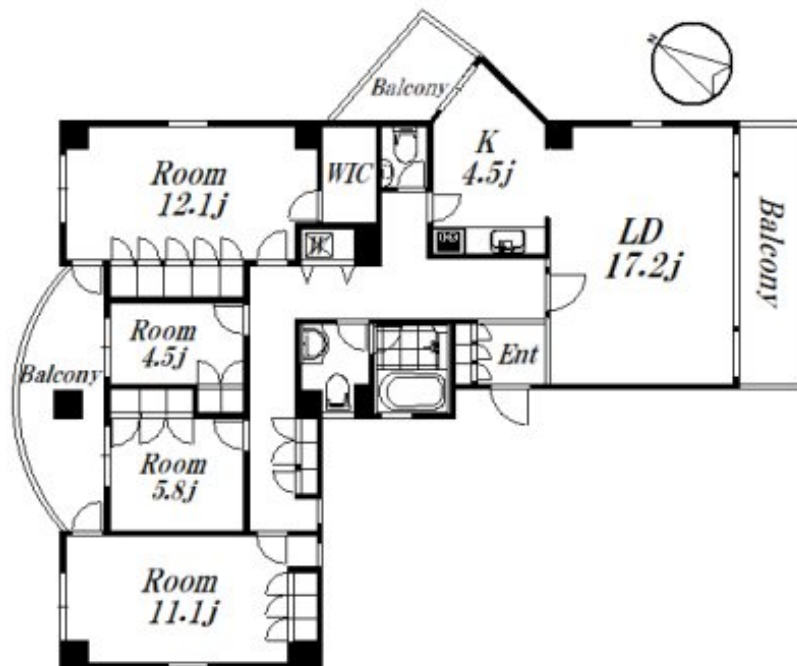
2018年リフォーム済み！事務所ペット可、駐車場

2F以上, 2面採光, 3方角住戸, 3面バルコニー, モニタ付オートロック, 通風良好, 内装コンクリート打ち, 南面バルコニー, 陽当たり良好, 内装リフォーム済, デザイナーズ, 外壁コンクリート, 閑静な住宅街, 始発

【外観】



【間取り図】



図面と現況が異なる場合は現況が優先となります。

間取りの「S」はサービスルーム(納戸)です。

間取り	4LDK		
敷金	2ヶ月	礼金	1ヶ月
敷引/償却金	無 無	保証金	無
物件種別	マンション		
建物名・部屋番号	宮前ヴィレッジB棟 206 募集停止号室		
物件所在地	東京都杉並区宮前2丁目10-42		
交通	京王井の頭線 富士見ヶ丘駅 徒歩14分 京王井の頭線 高井戸駅 徒歩15分		
間取詳細	LD(17.2畳) K(4.5畳) 洋室(12.1畳) 洋室(11.1畳) 洋室(5.8畳) 洋室(4.5畳)		
構造・規模	鉄筋コンクリート 3階建 2階		
専有面積	137.05㎡	向き	南東
築年月	1990年12月	契約期間	2年
損害保険	有 19,000円 24ヶ月	入居時期	相談
駐車場	有(敷地内) 22000円/月~ 駐輪場 バイク置き場		
設備	3口以上コンロ, C A T V, T Vインターホン, ウォークインクローゼット, エアコン全室, ガスコンロ設置済		
その他費用			
入居諸条件	ペット可 事務所可 楽器等の使用可 二人可		
保証会社	可(全保連) 50%年1万円		
備考			

情報更新日2025年4月12日

No.09-4132

東京都知事(2)第98415号
全日本不動産協会東京本部



リビング・ラボ 荻窪店

東京都杉並区成田東5丁目39-10 畠山ビル4階
TEL:03-5347-4580 FAX:03-5347-4581
E-mail: ogikubo@livlabo.co.jp
URL: http://livlabo.es-ws.jp



携帯サイトから物件詳細を閲覧できます！

取引態様	手数料負担の割合	貸主	0%	借主	100%
仲介元付(一般)	手数料配分の割合	元付	0%	客付	100%