

FOR RENT

賃料	管理費等
52,000円	2,000円

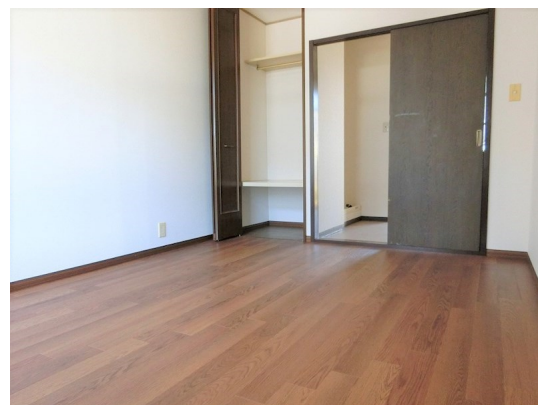
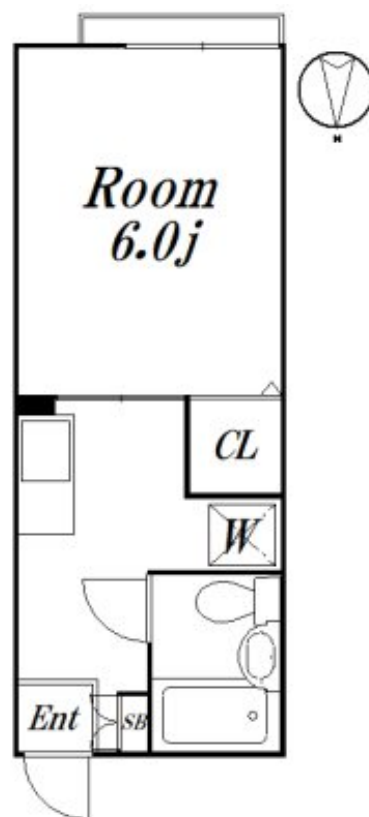
閑静な住宅街！フローリング、浴槽リフォーム済

通風良好,南面バルコニー,陽当たり良好,内装リフォーム済,閑静な住宅街,緑豊かな住宅地

【外観】



【間取り図】



図面と現況が異なる場合は現況が優先となります。

間取りの「S」はサービスルーム(納戸)です。

間取り	1K		
敷金	1ヶ月	礼金	1ヶ月
敷引/償却金	-	保証金	-
物件種別	アパート		
建物名・部屋番号	シティハイムシモダ 102 募集終了号室		
物件所在地	東京都杉並区成田西4丁目13-10		
交通	東京メトロ丸ノ内線 南阿佐ヶ谷駅 徒歩10分 中央線 荻窪駅 徒歩20分		
間取詳細	洋室(6畳)		
構造・規模	軽量鉄骨 2階建 1階		
専有面積	20㎡	向き	南
築年月	1990年3月	契約期間	2年
損害保険	有 15,000円 24ヶ月	入居時期	即時
駐車場	無 駐輪場		
設備	CATV,エアコン,ガスキッチン,ガスコンロ設置可,クローゼット,シューズボックス,ハウスメーカー施		
その他費用	[一時金] 24時間サポート: 16,500円		
入居諸条件	単身限定		
保証会社	可(全保連) 50%年1万円		
備考			

情報更新日2025年4月12日

No.09-4194



東京都知事(2)第98415号
全日本不動産協会東京本部

リビング・ラボ 荻窪店

東京都杉並区成田東5丁目39-10 畠山ビル4階
TEL:03-5347-4580 FAX:03-5347-4581
E-mail: ogikubo@livlabo.co.jp
URL: http://livlabo.es-ws.jp



携帯サイトから物件詳細を閲覧できます！

取引態様	手数料負担の割合	貸主	借主	100%
仲介元付(専任)	手数料配分の割合	元付	客付	100%