

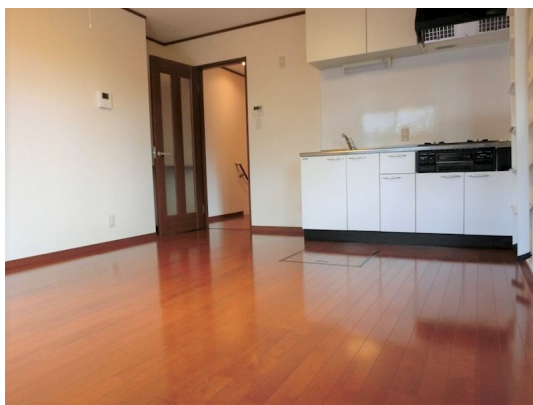
FOR RENT

賃料	管理費等
125,000円	5,000円

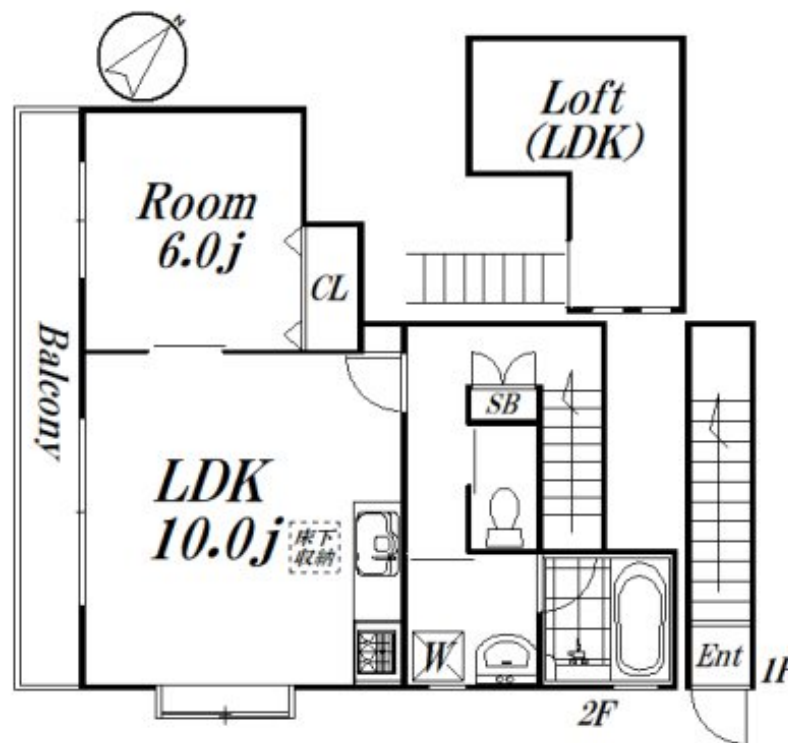
ミサワホーム施工！角部屋2面採光！ロフト付き

2F以上, 2面採光, ディンプルキー, ロフト, 角住戸, 最上階, 出窓, 通風良好, 南面バルコニー, 内装リフォーム済, リノベーション, 閑静な住宅街, 防犯カメラ, 緑豊かな住宅地

【外観】



【間取り図】



図面と現況が異なる場合は現況が優先となります。

間取りの「S」はサービスルーム(納戸)です。

間取り	1LDK		
敷金	1ヶ月	礼金	1ヶ月
敷引/償却金	-	保証金	-
物件種別	アパート		
建物名・部屋番号	カサブランカ 201 募集終了号室		
物件所在地	東京都杉並区西荻南1丁目13-22		
交通	中央線 西荻窪駅 徒歩10分 京王井の頭線 久我山駅 徒歩16分		
間取詳細	LDK(10畳) 洋室(5畳)		
構造・規模	木造 2階建 2階		
専有面積	40.71㎡	向き	南
築年月	1972年2月	契約期間	2年
損害保険	有 20,000円 24ヶ月	入居時期	即時
駐車場	無		
設備	3口以上コンロ, CATV, TVインターホン, エアコン2台, ガスコンロ設置済, グリル, クローゼット, シ		
その他費用	[一時金] 24時間サポート: 16,500円 [備考] 更新事務手数料: 22000円		
入居諸条件	二人可 法人可 子供不可		
保証会社	可 50%年1万円		
備考			

情報更新日2026年4月3日

No.09-4278

東京都知事(2)第98415号
全日本不動産協会東京本部



リビング・ラボ 荻窪店

東京都杉並区成田東5丁目39-10 畠山ビル4階
TEL:03-5347-4580 FAX:03-5347-4581
E-mail: ogikubo@livlabo.co.jp
URL: http://livlabo.es-ws.jp



携帯サイトから物件詳細を閲覧できます！

取引態様	手数料負担の割合	貸主	0%	借主	100%
仲介元付(一般)	手数料配分の割合	元付	0%	客付	100%