

FOR RENT

賃料	管理費等
330,000円	0円

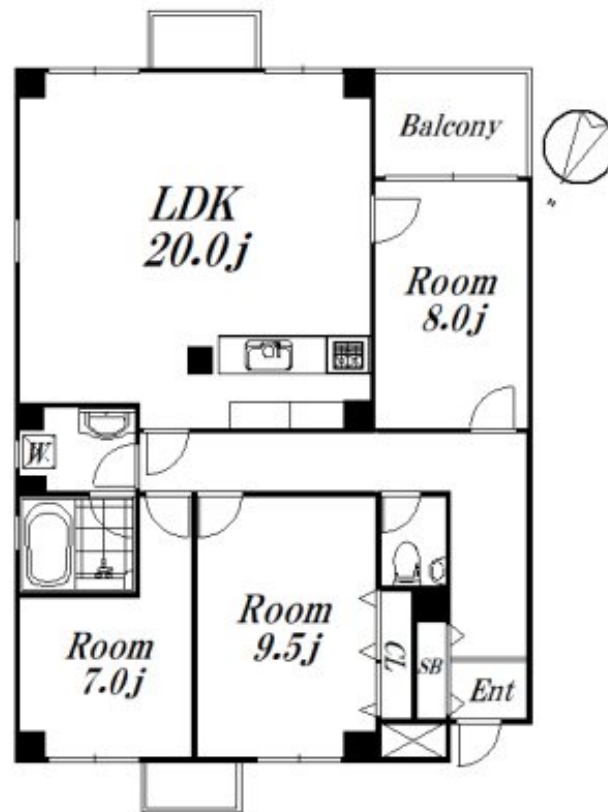
2018.12内装フルリフォーム！事務所、ペット可、

2面採光,モタ付オートロック,角住戸,通風良好,内装コンクリート打ち,南面バルコニー,陽当たり良好,内装リフォーム済,デザイナーズ,外壁コンクリート,閑静な住宅街,防犯カメラ,緑豊かな住宅地,平置駐

【外観】



【間取り図】



図面と現況が異なる場合は現況が優先となります。

間取りの「S」はサービスルーム(納戸)です。

間取り	3LDK		
敷金	2ヶ月	礼金	1ヶ月
敷引/償却金	無 無	保証金	無
物件種別	マンション		
建物名・部屋番号	宮前ヴィレッジD棟 102 募集終了号室		
物件所在地	東京都杉並区宮前2丁目10-42		
交通	京王井の頭線 富士見ヶ丘駅 徒歩14分 京王井の頭線 高井戸駅 徒歩15分		
間取詳細	LDK(20畳) 洋室(9.5畳) 洋室(8畳) 洋室(7畳)		
構造・規模	鉄筋コンクリート 3階建 1階		
専有面積	103.76㎡	向き	南東
築年月	1990年12月	契約期間	2年
損害保険	有 19,000円 24ヶ月	入居時期	相談
駐車場	有(敷地内) 22000円/月~ 駐輪場 バイク置き場		
設備	3口以上コンロ,C A T V,T Vインターホン,エアコン全室,カウンターキッチン,グリル,クローゼット,		
その他費用			
入居諸条件	ペット可 事務所可 楽器等の使用相談 二人可		
保証会社	可 50%年1万円		
備考			

情報更新日2025年4月12日

No.09-4303

東京都知事(2)第98415号
全日本不動産協会東京本部



リビング・ラボ 荻窪店

東京都杉並区成田東5丁目39-10 畠山ビル4階
TEL:03-5347-4580 FAX:03-5347-4581
E-mail: ogikubo@livlabo.co.jp
URL: http://livlabo.es-ws.jp



携帯サイトから物件詳細を閲覧できます!

取引態様	手数料負担の割合	貸主	借主	100%
仲介元付(一般)	手数料配分の割合	元付	客付	100%