

# FOR RENT

|          |         |
|----------|---------|
| 賃料       | 管理費等    |
| 116,000円 | 10,000円 |

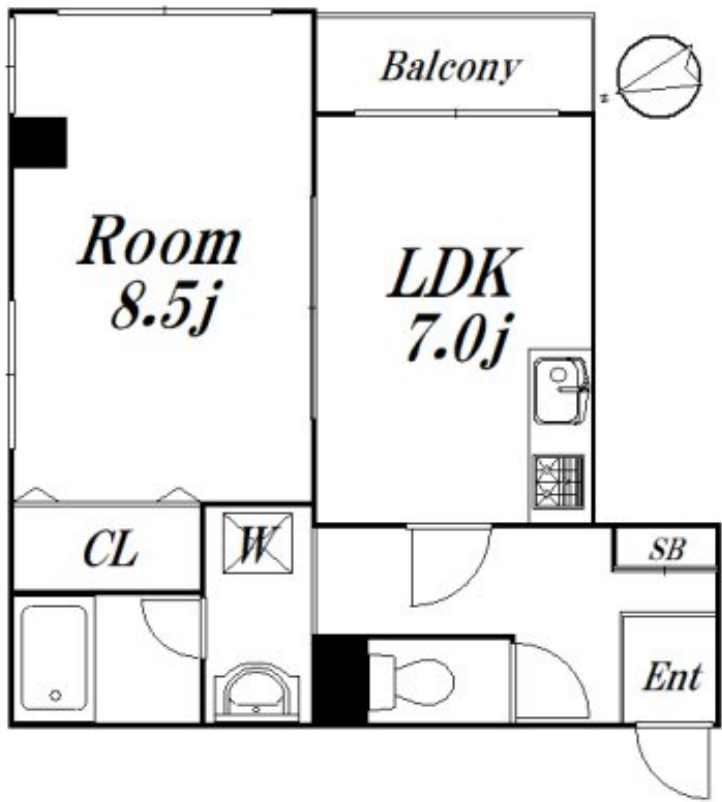
## フリーレント1か月！角部屋2面採光！

2F以上, 2面採光, オートロック, 角住戸, 外壁タイル張り, 始発駅

【外観】



【間取り図】



図面と現況が異なる場合は現況が優先となります。

間取りの「S」はサービスルーム(納戸)です。

|          |   |      |     |
|----------|---|------|-----|
| 間取り      | 1LDK  |      |     |
| 敷金       | 2ヶ月   | 礼金   | 1ヶ月 |
| 敷引/償却金   | -   | 保証金  | -   |
| 物件種別     | マンション   |      |     |
| 建物名・部屋番号 | ハイリードセイフウ 905 募集終了号室                                      |      |     |
| 物件所在地    | 東京都杉並区上荻 2丁目38-12   |      |     |
| 交通       | 中央線 荻窪駅 徒歩10分<br>中央線 西荻窪駅 徒歩15分                           |      |     |
| 間取詳細     | 洋室(8.5畳) DK(7畳)   |      |     |
| 構造・規模    | 鉄筋コンクリート 10階建 9階  |      |     |
| 専有面積     | 39.75㎡  | 向き   | 東   |
| 築年月      | 1994年3月   | 契約期間 | 2年  |
| 損害保険     | 有 19,500円 24ヶ月  | 入居時期 | 即時  |
| 駐車場      | 有(敷地内) 25000円/月 ~ 駐輪場                                     |      |     |
| 設備       | 2口コンロ, インターホン, エアコン, ガスキッチン, グリル, クローゼット, システムキッチン, シャワー付 |      |     |
| その他費用    |   |      |     |
| 入居諸条件    | 二人可 法人可 子供不可  |      |     |
| 保証会社     | 不可  |      |     |
| 備考       |   |      |     |

情報更新日2024年11月24日

No.09-4305

東京都知事(2)第98415号  
全日本不動産協会東京本部

**LIVING LABO** **リビング・ラボ 荻窪店**  
東京都杉並区成田東5丁目39-10 畠山ビル4階  
TEL:03-5347-4580 FAX:03-5347-4581  
E-mail: ogikubo@livlabo.co.jp  
URL: http://livlabo.es-ws.jp



携帯サイトから物件詳細を閲覧できます！

|          |          |    |    |    |      |
|----------|----------|----|----|----|------|
| 取引態様     | 手数料負担の割合 | 貸主 | 0% | 借主 | 100% |
| 仲介元付(一般) | 手数料配分の割合 | 元付 | 0% | 客付 | 100% |