

FOR RENT

賃料	管理費等
140,000円	5,000円

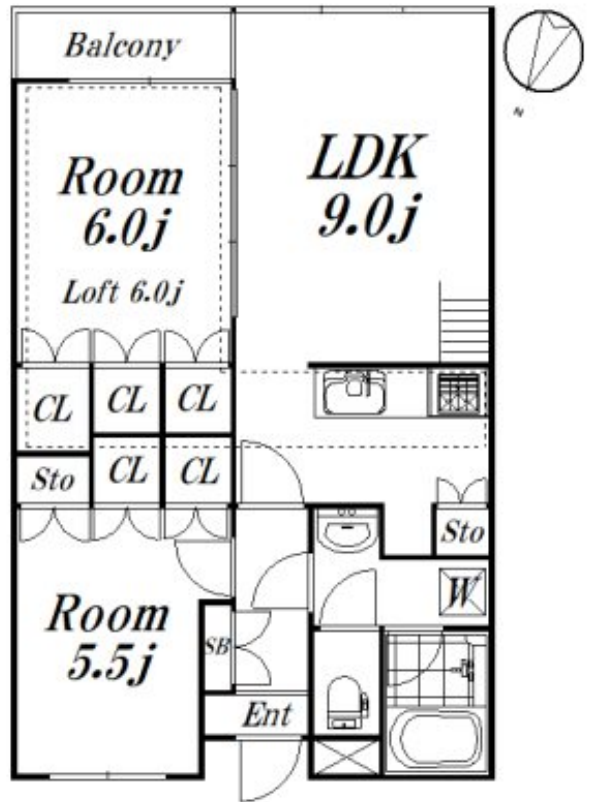
コンクリート打ちのデザイナーズ！高さのある口

2F以上,ロフト,最上階,通風良好,南面バルコニー,陽当たり良好,デザイナーズ,閑静な住宅街,平置駐車場

【外観】



【間取り図】



図面と現況が異なる場合は現況が優先となります。

間取りの「S」はサービスルーム(納戸)です。

間取り	2LDK		
敷金	1ヶ月	礼金	1ヶ月
敷引/償却金	-	保証金	-
物件種別	マンション		
建物名・部屋番号	スタジオ・ネ・オミノ 302 募集終了号室		
物件所在地	東京都杉並区善福寺4丁目3-28		
交通	西武新宿線 上石神井駅 徒歩13分 西武新宿線 上井草駅 徒歩18分		
間取詳細	LDK(9畳) 洋室(6畳) 洋室(5.5畳) ロフト(6畳)		
構造・規模	鉄筋コンクリート 3階建 3階		
専有面積	50.7㎡	向き	南
築年月	1988年9月	契約期間	2年
損害保険	有 19,000円 24ヶ月	入居時期	相談
駐車場	有(敷地内) 15000円/月 ~ 駐輪場 バイク置き場		
設備	3口以上コンロ, C A T V, T Vインターホン, エアコン2台, ガスコンロ設置済, グリル, クローゼット, シ		
その他費用	[一時金] 24時間サポート: 16,500円		
入居諸条件	事務所可 二人可 法人可 子供可		
保証会社	可 50%年1万円		
備考			

情報更新日2024年11月21日

No.09-4315



東京都知事(2)第98415号
全日本不動産協会東京本部
リビング・ラボ 荻窪店
東京都杉並区成田東5丁目39-10 畠山ビル4階
TEL:03-5347-4580 FAX:03-5347-4581
E-mail: ogikubo@livlabo.co.jp
URL: http://livlabo.es-ws.jp



携帯サイトから物件詳細を閲覧できます！

取引態様	手数料負担の割合	貸主	0%	借主	100%
仲介元付(一般)	手数料配分の割合	元付	0%	客付	100%