

# FOR RENT

賃料	管理費等
132,000円	3,000円

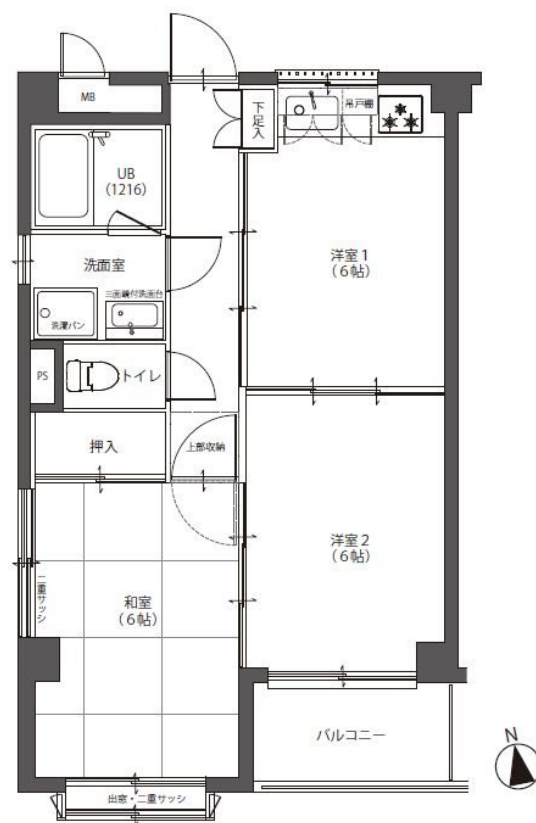
## 最上階角部屋 2面採光南向き！日当たり良好！

2F以上, 2面採光, オートロック, 角住戸, 最上階, 眺望良好, 通風良好, 南面バルコニー, 陽当たり良好, 閑静な住宅街, 防犯カメラ, 緑豊かな住宅地

【外観】



【間取り図】



図面と現況が異なる場合は現況が優先となります。

間取りの「S」はサービスルーム(納戸)です。

間取り	2DK		
敷金	1ヶ月	礼金	1ヶ月
敷引/償却金	-	保証金	-
物件種別	マンション		
建物名・部屋番号	クレシーダ 301 募集終了号室		
物件所在地	東京都杉並区成田西3丁目20-43		
交通	京王井の頭線 浜田山駅 徒歩15分 東京メトロ丸ノ内線 南阿佐ヶ谷駅 徒歩21分		
間取詳細	DK(6畳) 洋室(6畳) 和室(6畳)		
構造・規模	鉄筋コンクリート 3階建 3階		
専有面積	44.28㎡	向き	南
築年月	1993年8月	契約期間	2年
損害保険	有 19,000円 24ヶ月	入居時期	即時
駐車場	空無 駐輪場		
設備	3口以上コンロ, インターホン, エアコン, ガスキッチン, ガスコンロ設置済, グリル, クローゼット, シュー		
その他費用	[月次費用] 口座振替: 330円 [備考] 更新事務手数料: 0.5ヵ月		
入居諸条件	事務所相談 二人可 法人可 ルームシェア相談		
保証会社	必須 50%月870円		
備考			

情報更新日2026年4月2日

No.09-4334

東京都知事(2)第98415号  
全日本不動産協会東京本部

**LIVING LABO**

**リビング・ラボ 荻窪店**

東京都杉並区成田東5丁目39-10 畠山ビル4階  
TEL:03-5347-4580 FAX:03-5347-4581  
E-mail: ogikubo@livlabo.co.jp  
URL: http://livlabo.es-ws.jp



携帯サイトから物件詳細を閲覧できます！

取引態様	手数料負担の割合	貸主	0%	借主	100%
仲介元付(一般)	手数料配分の割合	元付	0%	客付	100%