

# FOR RENT

賃料	管理費等
111,000円	10,000円

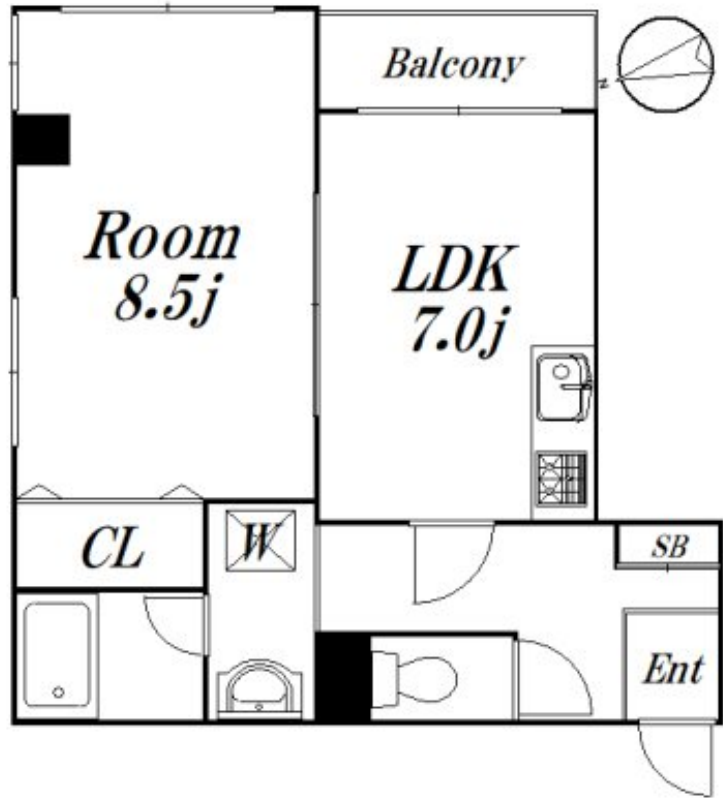
## フリーレント1か月！角部屋2面採光！

2F以上, 2面採光, オートロック, 角住戸, 外壁タイル張り, 始発駅

【外観】



【間取り図】



図面と現況が異なる場合は現況が優先となります。

間取りの「S」はサービスルーム(納戸)です。

間取り	1LDK		
敷金	2ヶ月	礼金	1ヶ月
敷引/償却金	-	保証金	-
物件種別	マンション		
建物名・部屋番号	ハイリードセイフウ 405 申込み有号室		
物件所在地	東京都杉並区上荻 2丁目38-12		
交通	中央線 荻窪駅 徒歩10分 中央線 西荻窪駅 徒歩15分		
間取詳細	洋室(8.5畳) DK(7畳)		
構造・規模	鉄筋コンクリート 10階建 4階		
専有面積	39.75㎡	向き	東
築年月	1994年3月	契約期間	2年
損害保険	有 19,000円 24ヶ月	入居時期	即時
駐車場	有(敷地内) 25000円/月 ~ 駐輪場		
設備	2口コンロ, インターホン, エアコン, ガスキッチン, ガスコンロ設置済, グリル, クローゼット, システムキ		
その他費用			
入居諸条件	二人可 法人可 子供不可		
保証会社	不可		
備考			

情報更新日2025年1月30日

No.09-4363

東京都知事(2)第98415号  
全日本不動産協会東京本部

**LIVING LABO** リビング・ラボ 荻窪店

東京都杉並区成田東5丁目39-10 畠山ビル4階  
TEL:03-5347-4580 FAX:03-5347-4581  
E-mail: ogikubo@livlabo.co.jp  
URL: http://livlabo.es-ws.jp



携帯サイトから物件詳細を閲覧できます！

取引態様	手数料負担の割合	貸主	0%	借主	100%
仲介元付(一般)	手数料配分の割合	元付	0%	客付	100%