

# FOR RENT

賃料	管理費等
89,000円	3,000円

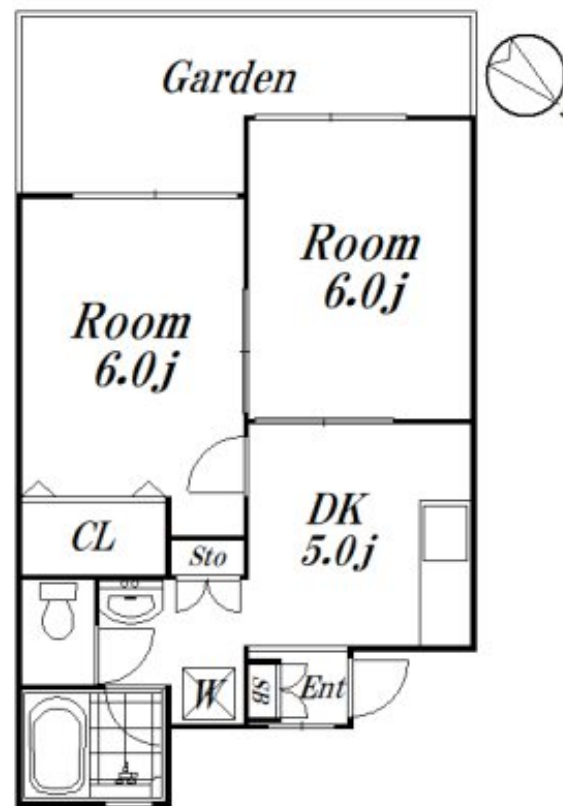
## 2019年2月内装フルリフォーム！南向き日当たり

通風良好,南面バルコニー,陽当たり良好,内装リフォーム済,閑静な住宅街,緑豊かな住宅地

【外観】



【間取り図】



図面と現況が異なる場合は現況が優先となります。

間取りの「S」はサービスルーム(納戸)です。

間取り	2DK		
敷金	1ヶ月	礼金	1ヶ月
敷引/償却金	-	保証金	-
物件種別	アパート		
建物名・部屋番号	ハウスシャラ 102 募集終了号室		
物件所在地	東京都杉並区宮前2丁目15-2		
交通	京王井の頭線 富士見ヶ丘駅 徒歩13分 中央線 荻窪駅 徒歩19分		
間取詳細	DK(5畳) 洋室(6畳) 洋室(6畳)		
構造・規模	木造 2階建 1階		
専有面積	37.7㎡	向き	南
築年月	1988年11月	契約期間	定期借家契約 2年
損害保険	有 15,000円 24ヶ月	入居時期	即時
駐車場	無 駐輪場		
設備	TVインターホン,エアコン,ガスキッチン,ガスコンロ設置可,クローゼット,バス・トイレ別,給湯,室内		
その他費用	[一時金] 24時間サポート: 16,500円 [月次費用] 口座振替: 330円		
入居諸条件	二人可 法人可 ルームシェア相談 子供可		
保証会社	必須 50%年1万円		
備考			

情報更新日2026年4月2日

No.09-4365



東京都知事(2)第98415号  
全日本不動産協会東京本部

**リビング・ラボ 荻窪店**

東京都杉並区成田東5丁目39-10 畠山ビル4階  
TEL:03-5347-4580 FAX:03-5347-4581  
E-mail: ogikubo@livlabo.co.jp  
URL: http://livlabo.es-ws.jp



携帯サイトから物件詳細を閲覧できます！

取引態様	手数料負担の割合	貸主	0%	借主	100%
仲介元付(一般)	手数料配分の割合	元付	0%	客付	100%