

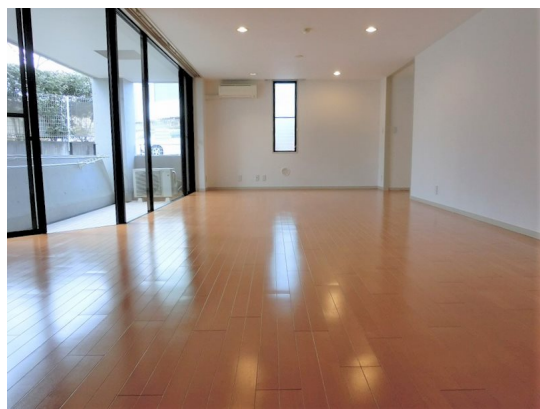
# FOR RENT

賃料	管理費等
330,000円	0円

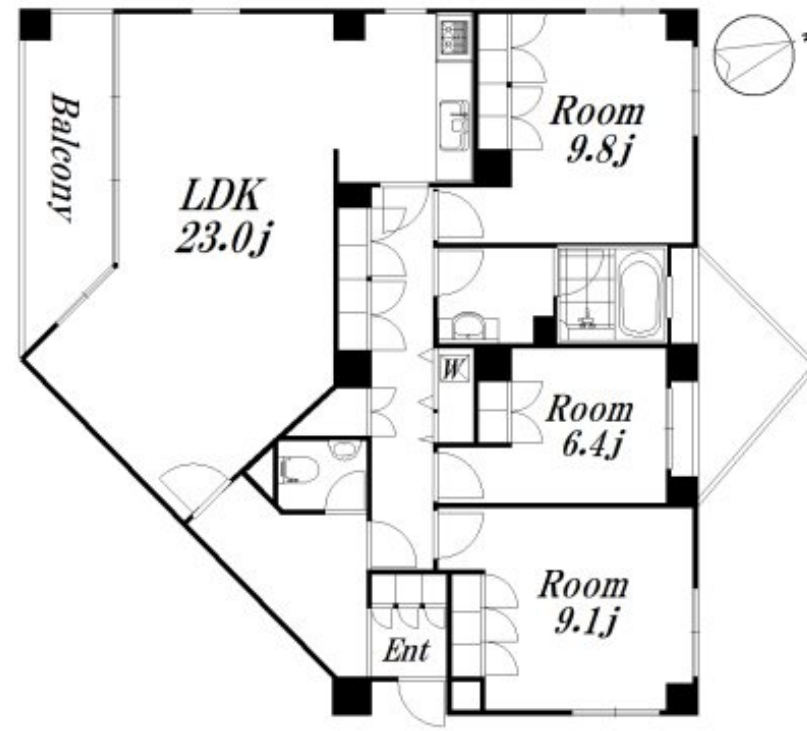
## 高級賃貸マンション！事務所、ペット可、駐車場

2F以上, 2面採光, モニタ付オートロック, 角住戸, 通風良好, 内装コンクリート打ち, 南面バルコニー, 陽当たり良好, 内装リフォーム済, デザイナーズ, 外壁コンクリート, 閑静な住宅街, 防犯カメラ, 平置駐車場

【外観】



【間取り図】



図面と現況が異なる場合は現況が優先となります。

間取りの「S」はサービスルーム(納戸)です。

間取り	3LDK		
敷金	2ヶ月	礼金	1ヶ月
敷引/償却金	無 無	保証金	無
物件種別	マンション		
建物名・部屋番号	宮前ヴィレッジA棟 108 募集終了号室		
物件所在地	東京都杉並区宮前2丁目10-42		
交通	京王井の頭線 富士見ヶ丘駅 徒歩14分 京王井の頭線 高井戸駅 徒歩15分		
間取詳細	LDK(23畳) 洋室(9.8畳) 洋室(9.1畳) 洋室(6.4畳)		
構造・規模	鉄筋コンクリート 3階建 1階		
専有面積	121.25㎡	向き	南
築年月	1990年12月	契約期間	2年
損害保険	有 19,000円 24ヶ月	入居時期	相談
駐車場	有(敷地内) 22000円/月~ 駐輪場 バイク置き場		
設備	3口以上コンロ, C A T V, T Vインターホン, エアコン全室, ガスコンロ設置済, グリル, クローゼット, シ		
その他費用			
入居諸条件	ペット可 事務所可 楽器等の使用相談 法人可		
保証会社	必須 50%年1万円		
備考			

情報更新日2024年11月21日

No.09-4385



東京都知事(2)第98415号  
全日本不動産協会東京本部  
**リビング・ラボ 荻窪店**  
東京都杉並区成田東5丁目39-10 畠山ビル4階  
TEL:03-5347-4580 FAX:03-5347-4581  
E-mail: ogikubo@livlabo.co.jp  
URL: http://livlabo.es-ws.jp



携帯サイトから物件詳細を閲覧できます！

取引態様	手数料負担の割合	貸主	借主	100%
仲介元付(一般)	手数料配分の割合	元付	客付	100%