

FOR RENT

賃料	管理費等
70,000円	3,000円

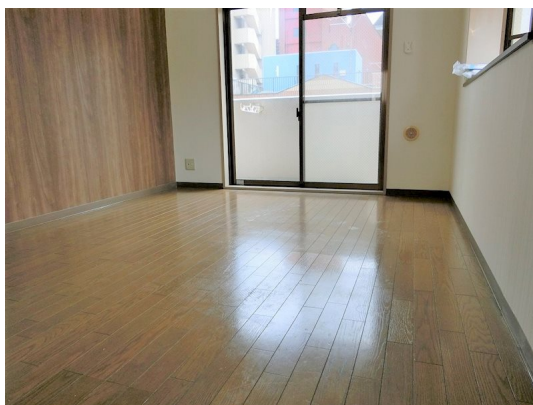
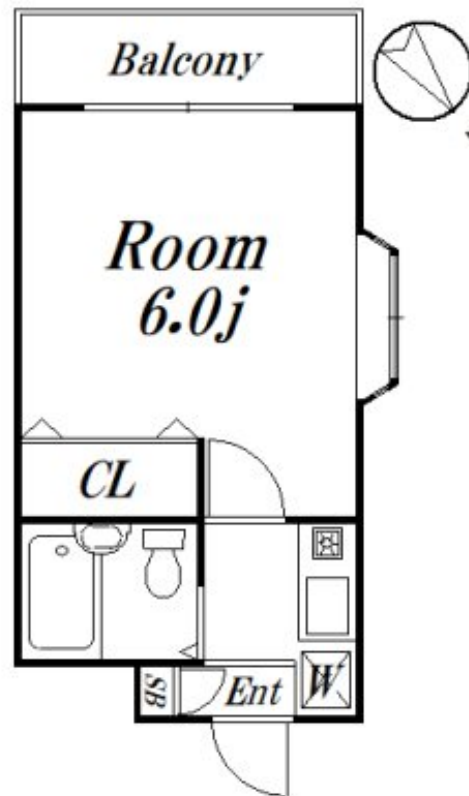
分譲賃貸！最上階角部屋2面採光！南向き日当た

2F以上,2面採光,オートロック,モニタ付オートロック,角住戸,最上階,通風良好,南面バルコニー,陽当たり良好,外壁タイル張り,分譲タイプ

【外観】



【間取り図】



図面と現況が異なる場合は現況が優先となります。

間取りの「S」はサービスルーム(納戸)です。

間取り	1K		
敷金	1ヶ月	礼金	無
敷引/償却金	-	保証金	-
物件種別	マンション		
建物名・部屋番号	パークウェル吉祥寺		
物件所在地	東京都武蔵野市吉祥寺本町1丁目33-2		
交通	中央線 吉祥寺駅 徒歩3分 京王井の頭線 吉祥寺駅 徒歩3分		
間取詳細	洋室(6畳)		
構造・規模	鉄筋コンクリート 4階建 4階		
専有面積	18㎡	向き	南
築年月	1997年3月	契約期間	2年
損害保険	有 15,000円 24ヶ月	入居時期	相談
駐車場	無 駐輪場		
設備	TVインターホン,エアコン,ガスキッチン,ガスコンロ設置可,クローゼット,シューズボックス,バストイ		
その他費用	[一時金] 24時間サポート: 16,500円		
入居諸条件	単身限定		
保証会社	必須 50%年1万円		
備考			

情報更新日2024年11月22日

No.09-4681



東京都知事(2)第98415号
全日本不動産協会東京本部

リビング・ラボ 荻窪店

東京都杉並区成田東5丁目39-10 畠山ビル4階
TEL:03-5347-4580 FAX:03-5347-4581
E-mail: ogikubo@livlabo.co.jp
URL: http://livlabo.es-ws.jp



携帯サイトから物件詳細を閲覧できます！

取引態様	手数料負担の割合	貸主	0%	借主	100%
仲介元付(一般)	手数料配分の割合	元付	0%	客付	100%