

# FOR RENT

賃料	管理費等
79,000円	3,000円

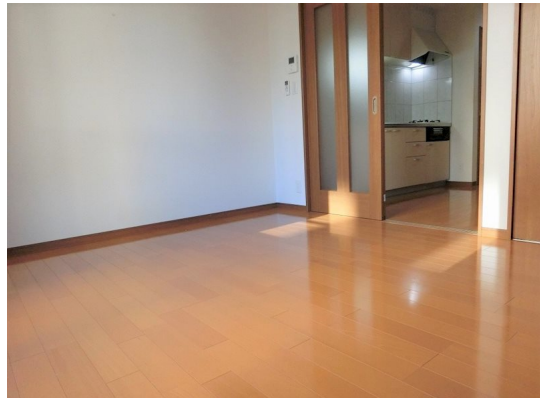
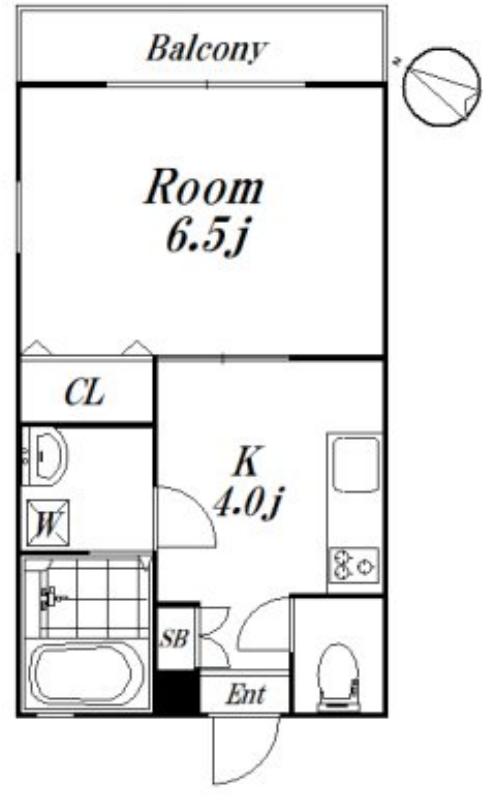
## 角部屋 2面採光！独立洗面台、追い焚き、3口コ

2F以上, 2面採光, 角住戸, 最上階, 通風良好, 陽当たり良好, 閑静な住宅街, 平置駐車場

【外観】



【間取り図】



図面と現況が異なる場合は現況が優先となります。

間取りの「S」はサービスルーム(納戸)です。

間取り	1K		
敷金	1ヶ月	礼金	1ヶ月
敷引/償却金	-	保証金	-
物件種別	アパート		
建物名・部屋番号	サンヴィレッジ 201 募集終了号室		
物件所在地	東京都杉並区善福寺 1丁目27-16		
交通	中央線 西荻窪駅 徒歩15分 西武新宿線 上井草駅 徒歩22分		
間取詳細	洋室(6.5畳)		
構造・規模	木造 2階建 2階		
専有面積	24.84㎡	向き	東
築年月	2012年12月	契約期間	2年
損害保険	有 15,000円 24ヶ月	入居時期	相談
駐車場	要問い合わせ 駐輪場		
設備	3口以上コンロ, TVインターホン, エアコン, ガスコンロ設置済, グリル, クローゼット, システムキッチン		
その他費用	[一時金] 24時間サポート: 16,500円		
入居諸条件	二人相談 法人可 单身可		
保証会社	必須 50%年1万円		
備考			

情報更新日2025年4月19日

No.09-4445



東京都知事(2)第98415号  
全日本不動産協会東京本部  
**リビング・ラボ 荻窪店**  
東京都杉並区成田東5丁目39-10 畠山ビル4階  
TEL:03-5347-4580 FAX:03-5347-4581  
E-mail: ogikubo@livlabo.co.jp  
URL: http://livlabo.es-ws.jp



携帯サイトから物件詳細を閲覧できます！

取引態様	手数料負担の割合	貸主	0%	借主	100%
仲介元付(一般)	手数料配分の割合	元付	0%	客付	100%