

# FOR RENT

賃料	管理費等
129,000円	2,000円

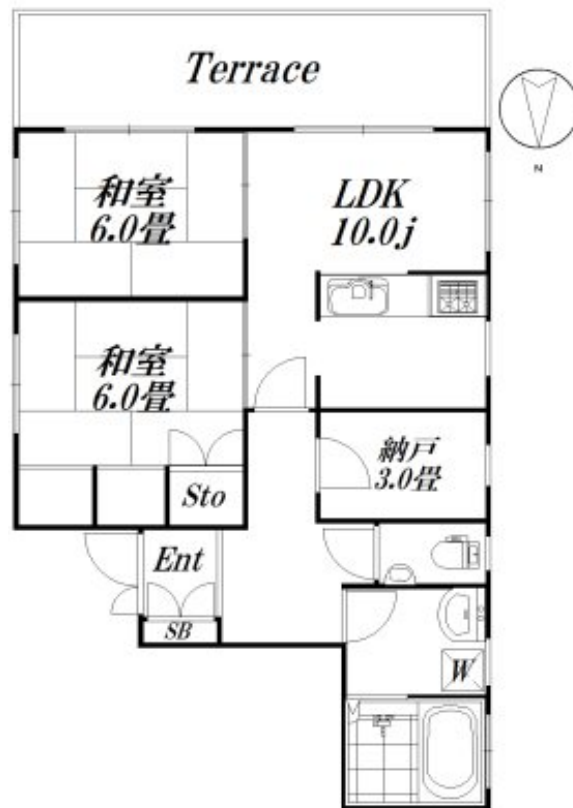
## ワンフロア1世帯！広いテラス、納戸付き！

1フロア1住戸, 3方角住戸, 3面採光, 通風良好, 南面バルコニー, 陽当たり良好, 閑静な住宅街, 始発駅, 緑豊かな住宅地

【外観】



【間取り図】



図面と現況が異なる場合は現況が優先となります。

間取りの「S」はサービスルーム(納戸)です。

間取り	2LDK		
敷金	1ヶ月	礼金	1ヶ月
敷引/償却金	-	保証金	-
物件種別	アパート		
建物名・部屋番号	ハイツカレン 1F 募集終了号室		
物件所在地	東京都杉並区荻窪3丁目22-13		
交通	東京メトロ丸ノ内線 南阿佐ヶ谷駅 徒歩10分 中央線 荻窪駅 徒歩13分		
間取詳細	LDK(10畳) 和室(6畳) 和室(6畳) 納戸(3畳)		
構造・規模	木造 2階建 1階		
専有面積	46.45㎡	向き	南
築年月	1996年4月	契約期間	2年
損害保険	有 19,000円 24ヶ月	入居時期	相談
駐車場	無 駐輪場		
設備	3口以上コンロ, インターホン, エアコン2台, カウンターキッチン, シューズボックス, バス・トイレ別, フ		
その他費用	[一時金] 24時間サポート: 16,500円 鍵交換: 22,000円 [備考] 更新事務手数料: 0.25ヶ月		
入居諸条件	法人可 ルームシェア相談 子供可		
保証会社	必須 50%年1万円		
備考			

情報更新日2026年4月2日

No.09-4411



東京都知事(2)第98415号  
全日本不動産協会東京本部

リビング・ラボ 荻窪店

東京都杉並区成田東5丁目39-10 畠山ビル4階  
TEL:03-5347-4580 FAX:03-5347-4581  
E-mail: ogikubo@livlabo.co.jp  
URL: http://livlabo.es-ws.jp



携帯サイトから物件詳細を閲覧できます！

取引態様	手数料負担の割合	貸主	0%	借主	100%
仲介元付(一般)	手数料配分の割合	元付	0%	客付	100%