

# FOR RENT

賃料	管理費等
115,000円	3,000円

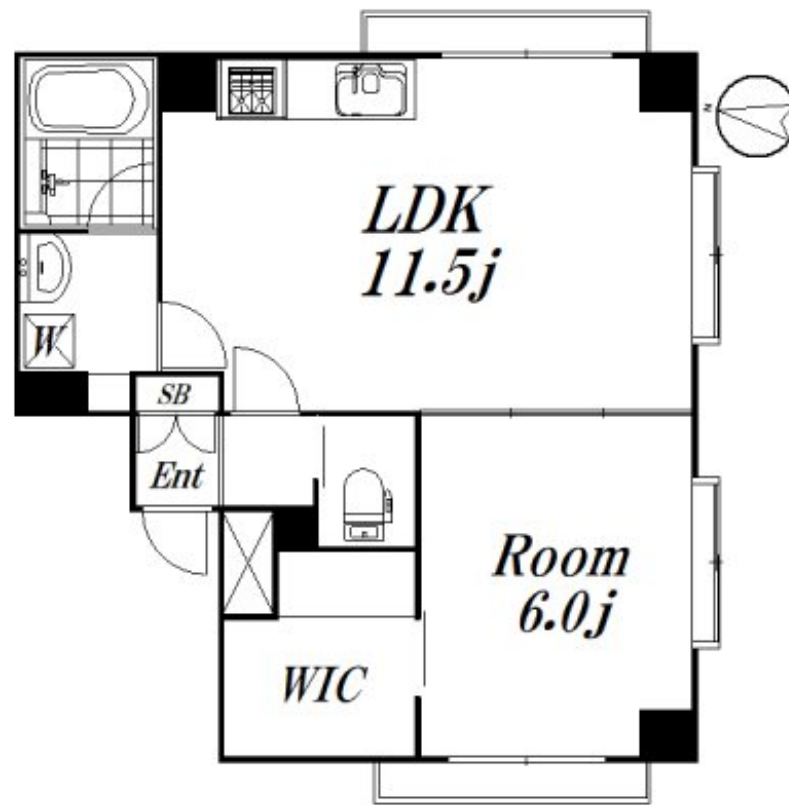
## 2019年6月フルリノベーション！角部屋 3面採光

2F以上, 3方角住戸, 3面採光, オートロック, 最上階, 出窓, 通風良好, 南面バルコニー, 陽当たり良好, リノベーション

【外観】



【間取り図】



図面と現況が異なる場合は現況が優先となります。

間取りの「S」はサービスルーム(納戸)です。

間取り	1LDK		
敷金	1ヶ月	礼金	無
敷引/償却金	-	保証金	-
物件種別	マンション		
建物名・部屋番号	パステル 401 募集終了号室		
物件所在地	東京都杉並区下井草 5丁目23-6		
交通	西武新宿線 井荻駅 徒歩2分 西武池袋線 練馬高野台駅 徒歩24分		
間取詳細	LDK(11.5畳) 洋室(6畳)		
構造・規模	鉄筋コンクリート 4階建 4階		
専有面積	40.16㎡	向き	南
築年月	1989年4月	契約期間	2年
損害保険	有 19,500円 24ヶ月	入居時期	相談
駐車場	無		
設備	3口以上コンロ, TVインターホン, ウォークインクローゼット, エアコン2台, システムキッチン, シューズ		
その他費用	[一時金] 24時間サポート: 16,500円 [備考] 更新事務手数料: 0.25ヶ月		
入居諸条件	事務所相談 二人可 法人可 単身可		
保証会社	必須(全保連) 50%年1万円		
備考			

情報更新日2026年4月2日

No.09-4523



東京都知事(2)第98415号  
全日本不動産協会東京本部

リビング・ラボ 荻窪店

東京都杉並区成田東5丁目39-10 畠山ビル4階  
TEL:03-5347-4580 FAX:03-5347-4581  
E-mail: ogikubo@livlabo.co.jp  
URL: http://livlabo.es-ws.jp



携帯サイトから物件詳細を閲覧できます！

取引態様	手数料負担の割合	貸主	0%	借主	100%
仲介元付(一般)	手数料配分の割合	元付	0%	客付	100%