

# FOR RENT

賃料	管理費等
110,000円	4,000円

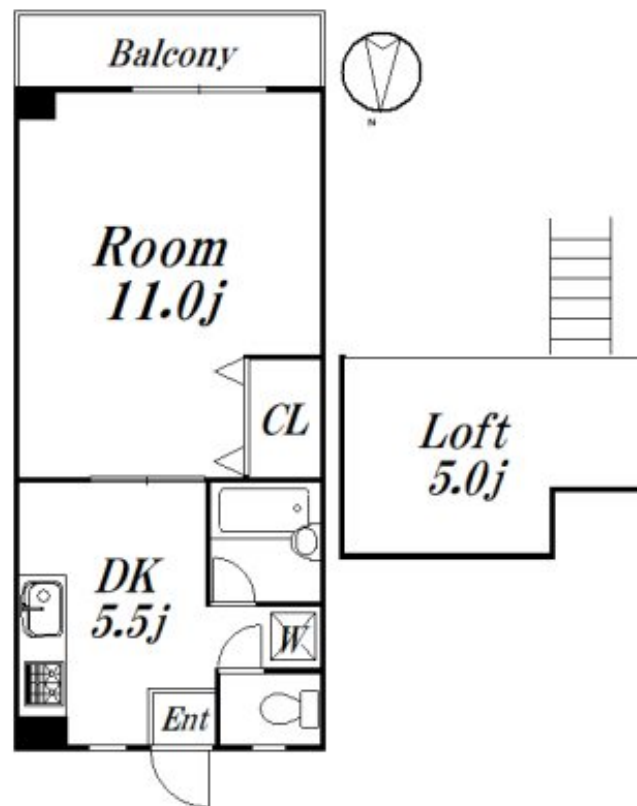
## 駅徒歩4分！ロフト付き、南向き日当たり良好！

2F以上,ロフト,通風良好,南面バルコニー,陽当たり良好

【外観】



【間取り図】



図面と現況が異なる場合は現況が優先となります。

間取りの「S」はサービスルーム(納戸)です。

間取り	1DK		
敷金	1ヶ月	礼金	1ヶ月
敷引/償却金	-	保証金	-
物件種別	マンション		
建物名・部屋番号	フラワー東高円寺 203 募集終了号室		
物件所在地	東京都杉並区高円寺南1丁目21-11		
交通	東京メトロ丸ノ内線 東高円寺駅 徒歩4分 中央線 中野(東京)駅 徒歩12分		
間取詳細	洋室(11畳) DK(5.5畳) ロフト(5畳)		
構造・規模	鉄筋コンクリート 5階建 2階		
専有面積	36.7㎡	向き	南
築年月	1970年5月	契約期間	2年
損害保険	有 19,000円 24ヶ月	入居時期	即時
駐車場	無		
設備	3口以上コンロ, C A T V, エアコン, ガスコンロ設置済, グリル, クローゼット, システムキッチン, バス・		
その他費用	[一時金] 24時間サポート: 16,500円 [備考] 更新事務手数料: 0.25ヶ月		
入居諸条件	二人可 法人可 子供相談 单身可		
保証会社	必須 50%年1万円		
備考			

情報更新日2025年4月12日

No.09-4773



東京都知事(2)第98415号  
全日本不動産協会東京本部

### リビング・ラボ 荻窪店

東京都杉並区成田東5丁目39-10 畠山ビル4階  
TEL:03-5347-4580 FAX:03-5347-4581  
E-mail: ogikubo@livlabo.co.jp  
URL: http://livlabo.es-ws.jp



携帯サイトから物件詳細を閲覧できます！

取引態様	手数料負担の割合	貸主	0%	借主	100%
仲介元付(一般)	手数料配分の割合	元付	0%	客付	100%