

# FOR RENT

賃料	管理費等
78,000円	4,000円

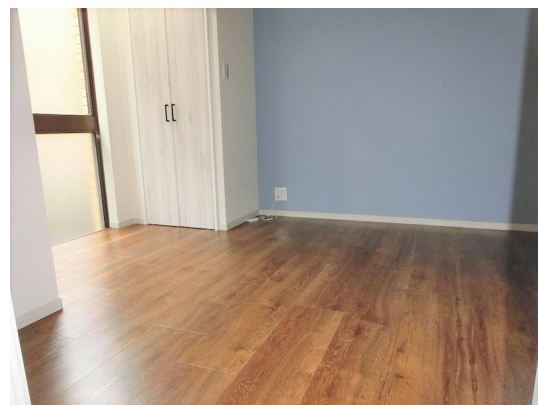
## 礼金ゼロ！ 駅徒歩2分、2019年リノベーション済

2F以上、角住戸、内装リフォーム済、リノベーション、外壁タイル張り、閑静な住宅街、緑豊かな住宅地

【外観】



【間取り図】



図面と現況が異なる場合は現況が優先となります。

間取りの「S」はサービスルーム(納戸)です。

間取り	1K		
敷金	1ヶ月	礼金	無
敷引/償却金	-	保証金	-
物件種別	マンション		
建物名・部屋番号	シャルム浜田山 201 募集終了号室		
物件所在地	東京都杉並区浜田山 2丁目21-11		
交通	京王井の頭線 浜田山駅 徒歩2分 京王井の頭線 西永福駅 徒歩9分		
間取詳細	洋室(6.5畳)		
構造・規模	鉄筋コンクリート 4階建 2階		
専有面積	21.78㎡	向き	東
築年月	1987年10月	契約期間	2年
損害保険	有 15,000円 24ヶ月	入居時期	即時
駐車場	無 駐輪場		
設備	CATV, IHクッキングヒーター, TVインターホン, エアコン, クローゼット, シューズボックス, バス・		
その他費用	[月次費用] 口座振替: 330円		
入居諸条件	事務所可 法人可 単身可		
保証会社	可(全保連) 50%年1万円		
備考			

情報更新日2024年11月22日

No.09-4776



東京都知事(2)第98415号  
全日本不動産協会東京本部

**リビング・ラボ 荻窪店**

東京都杉並区成田東5丁目39-10 畠山ビル4階  
TEL:03-5347-4580 FAX:03-5347-4581  
E-mail: ogikubo@livlabo.co.jp  
URL: http://livlabo.es-ws.jp



携帯サイトから物件詳細を閲覧できます！

取引態様	手数料負担の割合	貸主	借主	100%
仲介元付(一般)	手数料配分の割合	元付	客付	100%