

FOR RENT

賃料	管理費等
157,000円	3,000円

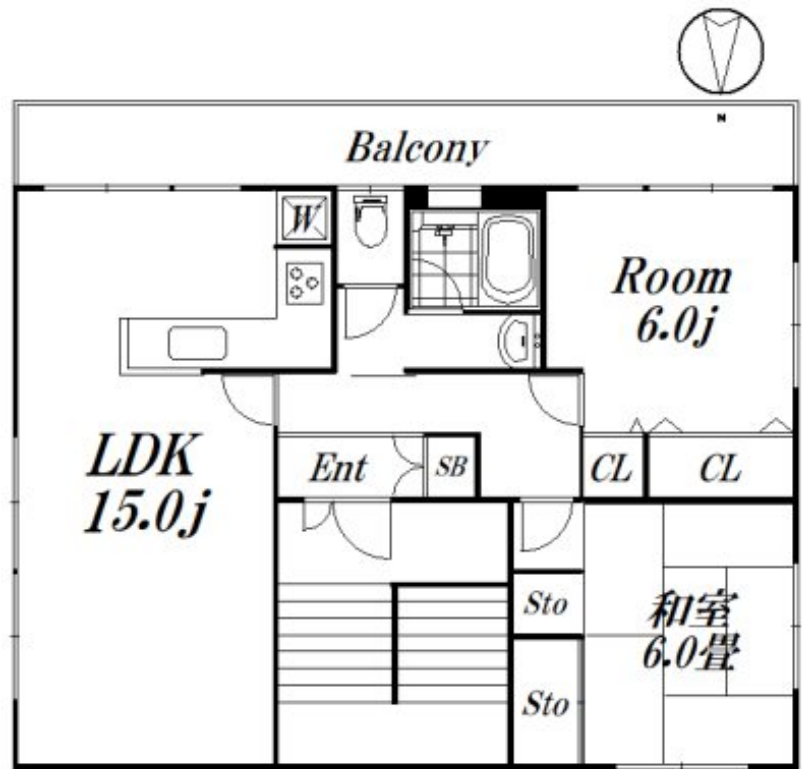
2019年12月リノベーション済！ワンフロア1世帯

2F以上,2面採光,最上階,四方角部屋,通風良好,南面バルコニー,陽当たり良好,内装リフォーム済,リノベーション,外壁タイル張り,閑静な住宅街

【外観】



【間取り図】



図面と現況が異なる場合は現況が優先となります。

間取りの「S」はサービスルーム(納戸)です。

間取り	2LDK		
敷金	1ヶ月	礼金	1ヶ月
敷引/償却金	無	保証金	無
物件種別	マンション		
建物名・部屋番号	シャルム荻窪 401 募集終了号室		
物件所在地	東京都杉並区荻窪 1丁目2-8		
交通	京王井の頭線 高井戸駅 徒歩12分 中央線 荻窪駅 徒歩17分		
間取詳細	LDK(15畳) 洋室(6畳) 和室(6畳)		
構造・規模	鉄骨 4階建 4階		
専有面積	71.19㎡	向き	南
築年月	1990年2月	契約期間	2年
損害保険	有 19,000円 24ヶ月	入居時期	相談
駐車場	無		
設備	3口以上コンロ, C A T V, T Vインターホン, エアコン全室, カウンターキッチン, ガスコンロ設置済, グリ		
その他費用	[一時金] 鍵交換: 22,000円 [月次費用] 口座振替: 220円		
入居諸条件	事務所相談 二人可 法人可 ルームシェア相談		
保証会社	可(全保連) 50%年1万円		
備考			

情報更新日2024年11月22日

No.09-4823



東京都知事(2)第98415号
全日本不動産協会東京本部

リビング・ラボ 荻窪店
東京都杉並区成田東5丁目39-10 畠山ビル4階
TEL:03-5347-4580 FAX:03-5347-4581
E-mail: ogikubo@livlabo.co.jp
URL: http://livlabo.es-ws.jp



携帯サイトから物件詳細を閲覧できます!

取引態様	手数料負担の割合	貸主	0%	借主	100%
仲介元付(一般)	手数料配分の割合	元付	0%	客付	100%