

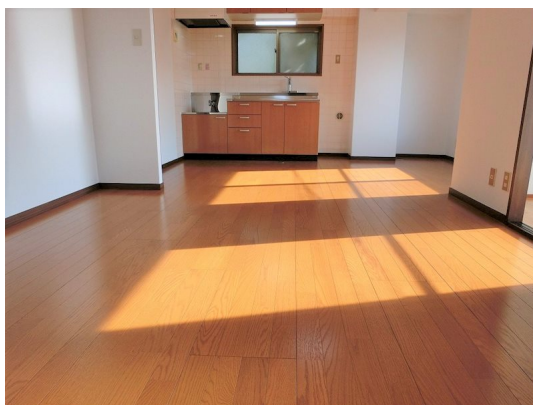
FOR RENT

| | |
|---------|------|
| 賃料 | 管理費等 |
| 95,000円 | 0円 |

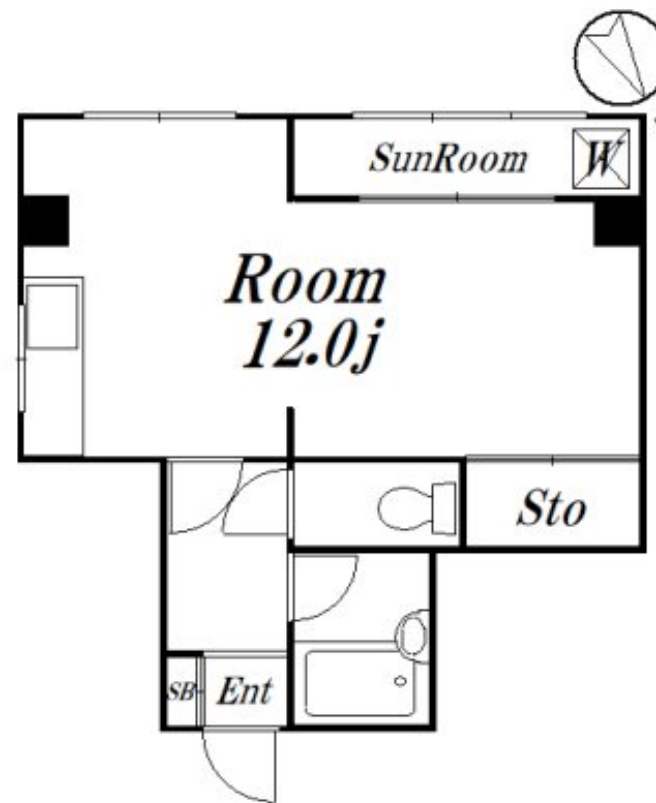
2021年11月1Rに内装リフォーム！角部屋2面採光

2F以上, 2面採光, サンプルルーム, 角住戸, 通風良好, 陽当たり良好, 内装リフォーム済, 閑静な住宅街

【外観】



【間取り図】



図面と現況が異なる場合は現況が優先となります。

間取りの「S」はサービスルーム(納戸)です。

| | | | |
|----------|--|------|-----|
| 間取り | 1R | | |
| 敷金 | 1ヶ月 | 礼金 | 1ヶ月 |
| 敷引/償却金 | - | 保証金 | - |
| 物件種別 | マンション | | |
| 建物名・部屋番号 | 小張ビル 201 募集終了号室 | | |
| 物件所在地 | 東京都杉並区南荻窪 3丁目21-4 | | |
| 交通 | 中央線 西荻窪駅 徒歩10分 中央線 荻窪駅 徒歩12分 | | |
| 間取詳細 | 洋室(12畳) | | |
| 構造・規模 | 鉄筋コンクリート 3階建 2階 | | |
| 専有面積 | 34.8㎡ | 向き | 南 |
| 築年月 | 1987年10月 | 契約期間 | 2年 |
| 損害保険 | 有 19,500円 24ヶ月 | 入居時期 | 即時 |
| 駐車場 | 無 | | |
| 設備 | CATV, インターホン, エアコン, ガスキッチン, ガスコンロ設置可, シューズボックス, バス・トイレ別, | | |
| その他費用 | [一時金] 24時間サポート: 16,500円 [備考] 更新事務手数料: 0.25ヶ月 | | |
| 入居諸条件 | 二人可 子供相談 | | |
| 保証会社 | 可(全保連) 50%年1万円 | | |
| 備考 | | | |

情報更新日2024年11月22日

No.09-4832

東京都知事(2)第98415号
全日本不動産協会東京本部



リビング・ラボ 荻窪店

東京都杉並区成田東5丁目39-10 畠山ビル4階
TEL:03-5347-4580 FAX:03-5347-4581
E-mail: ogikubo@livlabo.co.jp
URL: http://livlabo.es-ws.jp



携帯サイトから物件詳細を閲覧できます！

| | | | | | |
|----------|----------|----|----|----|------|
| 取引態様 | 手数料負担の割合 | 貸主 | 0% | 借主 | 100% |
| 仲介元付(一般) | 手数料配分の割合 | 元付 | 0% | 客付 | 100% |