

FOR RENT

賃料	管理費等
125,000円	0円

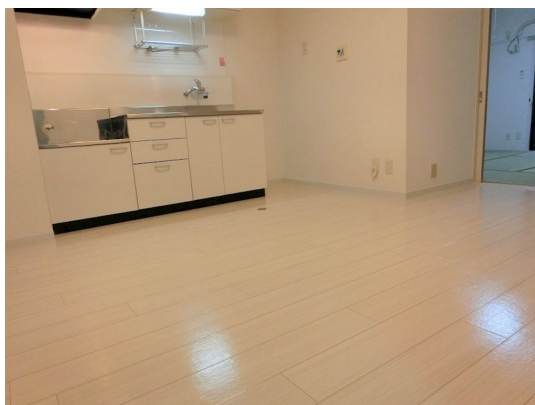
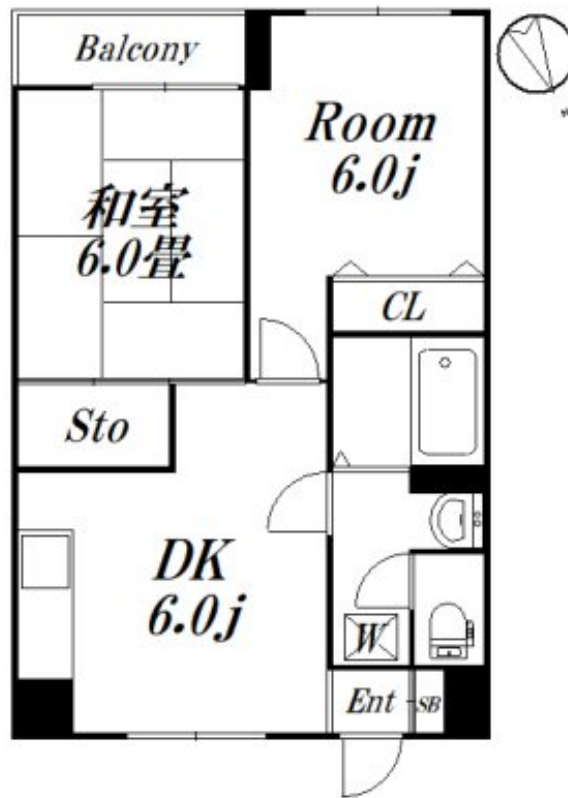
敷金礼金ゼロ！内装リフォーム済！南向き日当た

角住戸,振り分け,通風良好,南面バルコニー,陽当たり良好,内装リフォーム済,外壁タイル張り,閑静な住宅街,始発駅,防犯カメラ

【外観】



【間取り図】



図面と現況が異なる場合は現況が優先となります。

間取りの「S」はサービスルーム(納戸)です。

間取り	2DK		
敷金	無	礼金	無
敷引/償却金	-	保証金	-
物件種別	マンション		
建物名・部屋番号	サンハイツ荻窪 101 募集終了号室		
物件所在地	東京都杉並区荻窪 3丁目47-12		
交通	中央線 荻窪駅 徒歩5分 東京メトロ丸ノ内線 南阿佐ヶ谷駅 徒歩12分		
間取詳細	DK(6畳) 洋室(6畳) 和室(6畳)		
構造・規模	鉄筋コンクリート 3階建 1階		
専有面積	43.74㎡	向き	南
築年月	1986年9月	契約期間	2年
損害保険	有 15,000円 24ヶ月	入居時期	即時
駐車場	近隣駐車場 30800円/月 ~ 2台駐車可 駐輪場		
設備	CATV, TVインターホン, エアコン 2台, ガスキッチン, クローゼット, シューズボックス, バス・トイレ		
その他費用	[一時金] 鍵交換費用: 11,000円		
入居諸条件	事務所相談 二人可 法人相談 子供可		
保証会社	必須 2万円 月1%		
備考			

情報更新日2026年4月3日

No.09-4856



東京都知事(2)第98415号
全日本不動産協会東京本部

リビング・ラボ 荻窪店

東京都杉並区成田東5丁目39-10 畠山ビル4階
TEL:03-5347-4580 FAX:03-5347-4581
E-mail: ogikubo@livlabo.co.jp
URL: http://livlabo.es-ws.jp



携帯サイトから物件詳細を閲覧できます！

取引態様	手数料負担の割合	貸主	0%	借主	100%
仲介元付(一般)	手数料配分の割合	元付	0%	客付	100%