

FOR RENT

賃料	管理費等
66,000円	5,000円

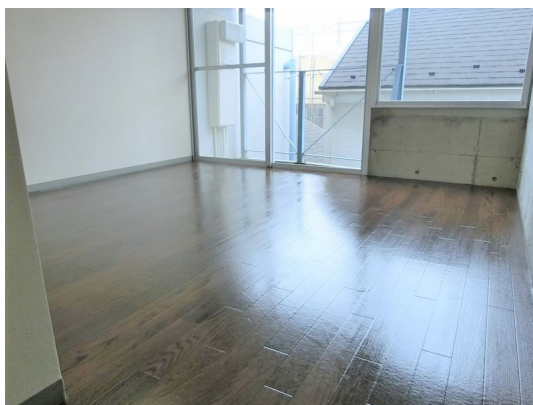
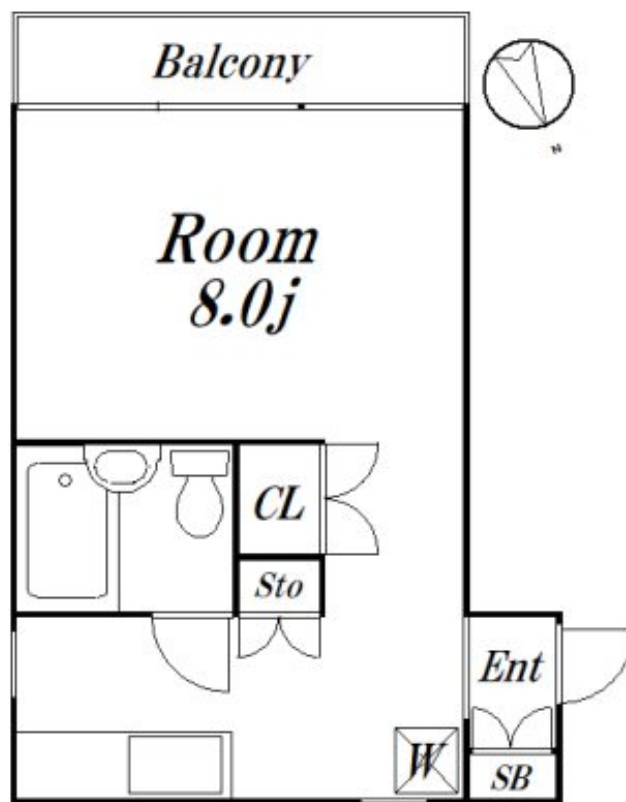
デザイナーズマンション！最上階三方角部屋、南

2F以上, 2面採光, 3方角住戸, 角住戸, 最上階, 通風良好, 内装コンクリート打ち, 南面バルコニー, 陽当たり良好, デザイナーズ, 外壁コンクリート, 閑静な住宅街

【外観】



【間取り図】



図面と現況が異なる場合は現況が優先となります。

間取りの「S」はサービスルーム(納戸)です。

間取り	1R		
敷金	1ヶ月	礼金	無
敷引/償却金	-	保証金	-
物件種別	マンション		
建物名・部屋番号	ポイントU1 302 募集終了号室		
物件所在地	東京都杉並区西荻南4丁目10-9		
交通	中央線 西荻窪駅 徒歩8分 中央線 荻窪駅 徒歩15分		
間取詳細	洋室(8畳)		
構造・規模	鉄筋コンクリート 3階建 3階		
専有面積	26.45㎡	向き	南
築年月	1992年12月25日	契約期間	2年
損害保険	有 19,000円 24ヶ月	入居時期	即時
駐車場	無 駐輪場		
設備	CATV, インターホン, エアコン, ガスキッチン, クローゼット, シューズボックス, バストイレ同室, フロ		
その他費用	[一時金] 24時間サポート: 16,500円 [備考] 更新事務手数料: 0.5か月		
入居諸条件	事務所可 法人可 单身可		
保証会社	可(全保連) 50%年1万円		
備考			

情報更新日2024年11月24日

No.09-4866

東京都知事(2)第98415号
全日本不動産協会東京本部



リビング・ラボ 荻窪店

東京都杉並区成田東5丁目39-10 畠山ビル4階
TEL:03-5347-4580 FAX:03-5347-4581
E-mail: ogikubo@livlabo.co.jp
URL: http://livlabo.es-ws.jp



携帯サイトから物件詳細を閲覧できます！

取引態様	手数料負担の割合	貸主	0%	借主	100%
仲介元付(一般)	手数料配分の割合	元付	0%	客付	100%