

FOR RENT

賃料	管理費等
69,000円	5,000円

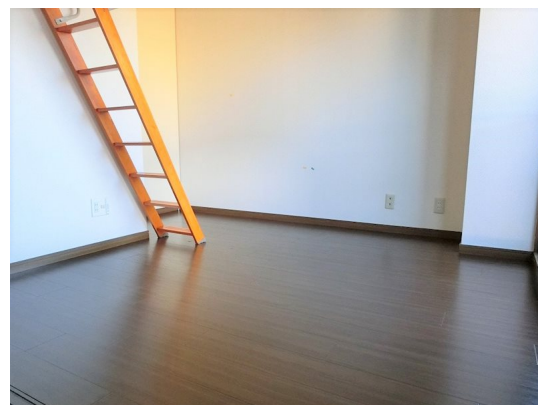
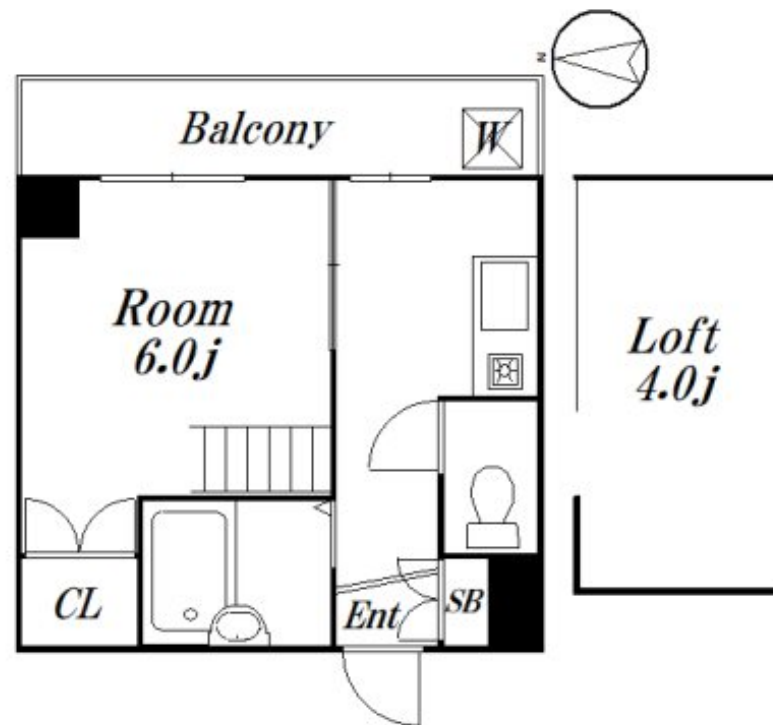
敷金礼金ゼロ！フリーレント1ヶ月！インターネット

2F以上,オートロック,ロフト,角住戸,最上階,眺望良好,通風良好

【外観】



【間取り図】



図面と現況が異なる場合は現況が優先となります。

間取りの「S」はサービスルーム(納戸)です。

間取り	1K		
敷金	無	礼金	無
敷引/償却金	-	保証金	-
物件種別	マンション		
建物名・部屋番号	パルクベール井荻 501 募集終了号室		
物件所在地	東京都杉並区下井草4丁目34-10		
交通	西武新宿線 井荻駅 徒歩3分 西武新宿線 下井草駅 徒歩6分		
間取詳細	洋室(6畳) ロフト(4畳)		
構造・規模	鉄骨 5階建 5階		
専有面積	18.02㎡	向き	東
築年月	1998年11月	契約期間	2年
損害保険	有 18,000円 24ヶ月	入居時期	相談
駐車場	無		
設備	CATV, インターホン, エアコン, ガスキッチン, ガスコンロ設置済, クローゼット, シューズボックス, ネ		
その他費用	[一時金] 24時間サポート: 16,500円 ハウスクリーニング: 38,500円 エアコン洗浄: 11,000円 [備考] 更新事務手数料: 0.25か月		
入居諸条件	二人相談 法人可 单身可		
保証会社	必須 50%年1万円		
備考			

情報更新日2024年11月22日

No.09-4900

東京都知事(2)第98415号
全日本不動産協会東京本部



リビング・ラボ 荻窪店

東京都杉並区成田東5丁目39-10 畠山ビル4階
TEL:03-5347-4580 FAX:03-5347-4581
E-mail: ogikubo@livlabo.co.jp
URL: http://livlabo.es-ws.jp



携帯サイトから物件詳細を閲覧できます！

取引態様	手数料負担の割合	貸主	0%	借主	100%
仲介元付(一般)	手数料配分の割合	元付	0%	客付	100%