

FOR RENT

賃料	管理費等
220,000円	0円

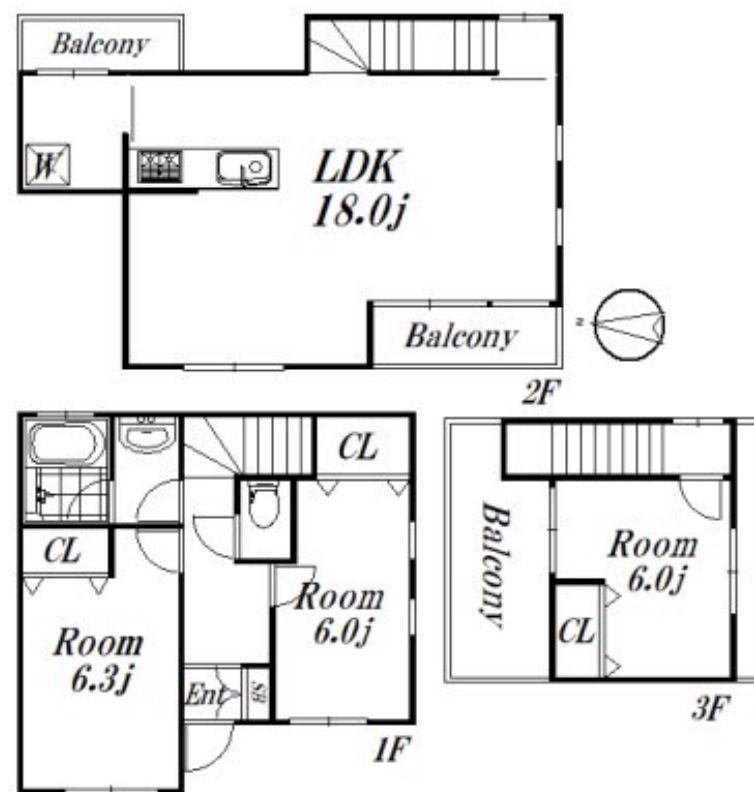
築浅テラスハウス！日当たり良好、設備充実！

2面バルコニー、2面採光、3方角住戸、オートロック、ダブルロック、メゾネット、通風良好、陽当たり良好、閑静な住宅街、平置駐車場

【外観】



【間取り図】



図面と現況が異なる場合は現況が優先となります。

間取りの「S」はサービスルーム(納戸)です。

間取り	3LDK		
敷金	2ヶ月	礼金	2ヶ月
敷引 / 償却金	-	保証金	-
物件種別	タウンハウス		
建物名・部屋番号	西荻ミッドガーデン 101 募集終了号室		
物件所在地	東京都杉並区今川 3丁目6-7		
交通	西武新宿線 上井草駅 徒歩16分 中央線 西荻窪駅 徒歩17分		
間取詳細	LDK(18畳) 洋室(6.3畳) 洋室(6畳) 洋室(6畳)		
構造・規模	木造 2階建 1-3階		
専有面積	88.4㎡	向き	西
築年月	2014年3月	契約期間	2年
損害保険	有 18,000円 24ヶ月	入居時期	相談
駐車場	有(敷地内) 22000円/月 ~ 1台駐車可 駐輪場		
設備	3口以上コンロ, TVインターホン, エアコン, カウンターキッチン, ガスコンロ設置済, グリル, クローゼット		
その他費用	[備考] 更新事務手数料: 0.25ヶ月		
入居諸条件	二人可 法人可 子供可		
保証会社	可 50%年1万円		
備考			

情報更新日2026年2月13日

No.09-4904



東京都知事(2)第98415号
全日本不動産協会東京本部

リビング・ラボ 荻窪店

東京都杉並区成田東5丁目39-10 畠山ビル4階
TEL:03-5347-4580 FAX:03-5347-4581
E-mail: ogikubo@livlabo.co.jp
URL: http://livlabo.es-ws.jp



携帯サイトから物件詳細を閲覧できます！

取引態様	手数料負担の割合	貸主	0%	借主	100%
仲介元付(一般)	手数料配分の割合	元付	0%	客付	100%