

FOR RENT

賃料	管理費等
115,000円	10,000円

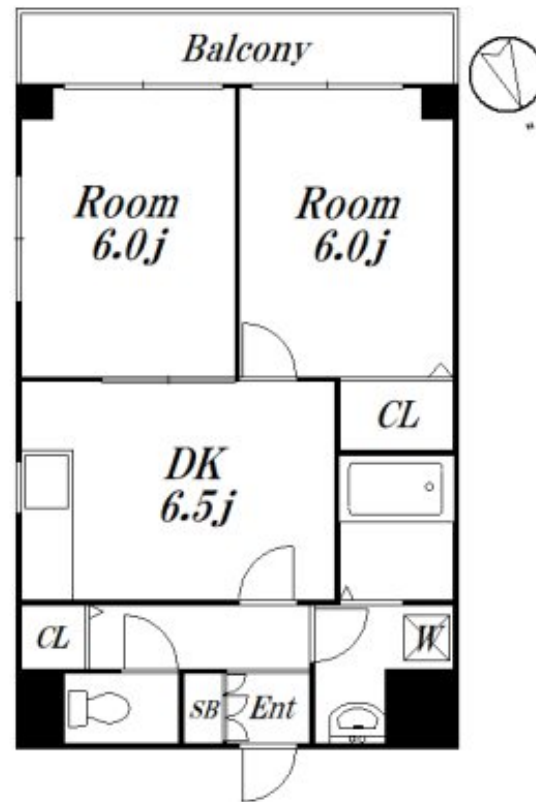
駅徒歩1分！角部屋2面採光！南向き日当たり良

2F以上, 2面採光, オートロック, 角住戸, 眺望良好, 通風良好, 南面バルコニー, 陽当たり良好, 駅前

【外観】



【間取り図】



図面と現況が異なる場合は現況が優先となります。

間取りの「S」はサービスルーム(納戸)です。

間取り	2DK		
敷金	1ヶ月	礼金	1ヶ月
敷引/償却金	-	保証金	-
物件種別	マンション		
建物名・部屋番号	サリジェ2 1 301 募集終了号室		
物件所在地	東京都杉並区下井草3丁目38-13		
交通	西武新宿線 下井草駅 徒歩1分 西武新宿線 井荻駅 徒歩9分		
間取詳細	DK(6.5畳) 洋室(6畳) 洋室(6畳)		
構造・規模	鉄筋コンクリート 5階建 3階		
専有面積	45㎡	向き	南
築年月	1997年3月	契約期間	2年
損害保険	有 19,500円 24ヶ月	入居時期	即時
駐車場	無		
設備	インターホン, エアコン, ガスキッチン, ガスコンロ設置可, クローゼット, シューズボックス, バス・トイレ		
その他費用	[一時金] 24時間サポート: 16,500円 [備考] 更新事務手数料: 0.25ヶ月		
入居諸条件	二人可 ルームシェア相談 子供相談		
保証会社	可(全保連) 50%年1万円		
備考			

情報更新日2026年4月2日

No.09-4911

東京都知事(2)第98415号
全日本不動産協会東京本部



リビング・ラボ 荻窪店

東京都杉並区成田東5丁目39-10 畠山ビル4階
TEL:03-5347-4580 FAX:03-5347-4581
E-mail: ogikubo@livlabo.co.jp
URL: http://livlabo.es-ws.jp



携帯サイトから物件詳細を閲覧できます！

取引態様	手数料負担の割合	貸主	0%	借主	100%
仲介元付(一般)	手数料配分の割合	元付	0%	客付	100%