

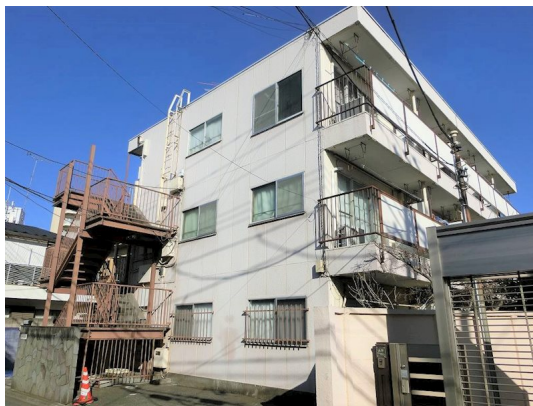
# FOR RENT

賃料	管理費等
55,000円	3,000円

## 駅徒歩5分！南向き日当たり良好！

通風良好,南面バルコニー,陽当たり良好,閑静な住宅街

【外観】



【間取り図】



図面と現況が異なる場合は現況が優先となります。

間取りの「S」はサービスルーム(納戸)です。

間取り	1K		
敷金	1ヶ月	礼金	無
敷引/償却金	-	保証金	-
物件種別	マンション		
建物名・部屋番号	パナマンション 202 募集終了号室		
物件所在地	東京都杉並区成田東5丁目33-9		
交通	東京メトロ丸ノ内線 南阿佐ヶ谷駅 徒歩5分 中央線 阿佐ヶ谷駅 徒歩10分		
間取詳細	洋室(6畳)		
構造・規模	鉄骨 3階建 2階		
専有面積	22㎡	向き	南
築年月	1973年2月	契約期間	2年
損害保険	有 15,000円 24ヶ月	入居時期	即時
駐車場	無 駐輪場 バイク置き場		
設備	TVインターホン,エアコン,ガスキッチン,ガスコンロ設置可,バストイレ同室,フローリング,押入,温水		
その他費用	[一時金] 24時間サポート: 16,500円 鍵交換: 16,500円 [備考] 更新事務手数料: 0.25ヶ月分		
入居諸条件	二人相談 法人可 单身可		
保証会社	必須 50%年1万円		
備考			

情報更新日2026年4月2日

No.09-4913



東京都知事(2)第98415号  
全日本不動産協会東京本部

**リビング・ラボ 荻窪店**

東京都杉並区成田東5丁目39-10 畠山ビル4階  
TEL:03-5347-4580 FAX:03-5347-4581  
E-mail: ogikubo@livlabo.co.jp  
URL: http://livlabo.es-ws.jp



携帯サイトから物件詳細を閲覧できます！

取引態様	手数料負担の割合	貸主	借主	100%
仲介元付(一般)	手数料配分の割合	元付	客付	100%