

FOR RENT

賃料	管理費等
58,000円	0円

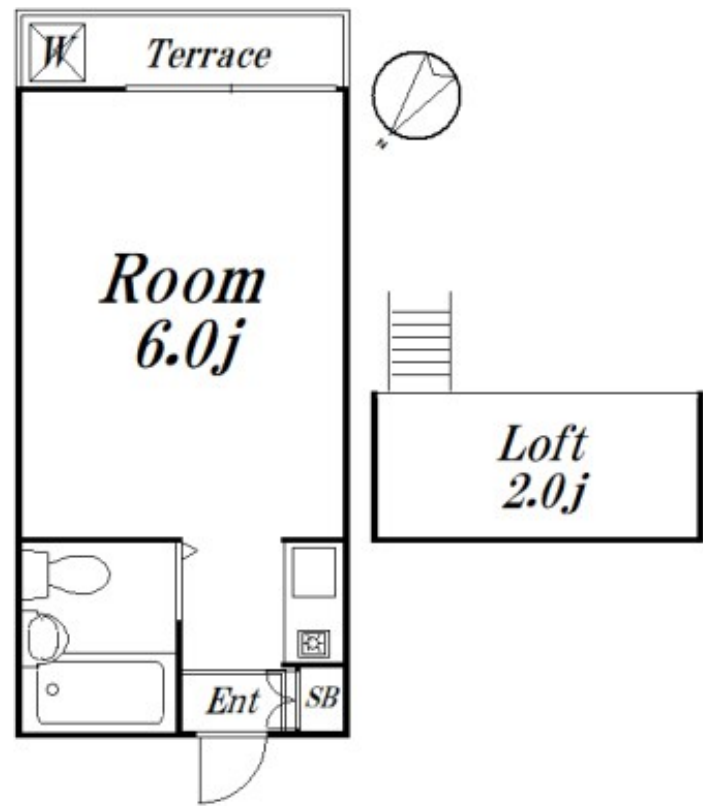
閑静な住宅街！ロフト、ミニ冷蔵庫付き！

ロフト,通風良好,外壁タイル張り,閑静な住宅街

【外観】



【間取り図】



図面と現況が異なる場合は現況が優先となります。

間取りの「S」はサービスルーム(納戸)です。

間取り	1R		
敷金	1ヶ月	礼金	1ヶ月
敷引/償却金	-	保証金	-
物件種別	アパート		
建物名・部屋番号	ファミリーARAI 105 募集終了号室		
物件所在地	東京都杉並区天沼3丁目17-16		
交通	中央線 荻窪駅 徒歩8分 東京メトロ丸ノ内線 荻窪駅 徒歩8分		
間取詳細	洋室(6畳)		
構造・規模	木造 2階建 1階		
専有面積	16㎡	向き	南東
築年月	1996年3月	契約期間	2年
損害保険	有 15,000円 24ヶ月	入居時期	即時
駐車場	無 駐輪場		
設備	CATV,エアコン,バストイレ同室,フローリング,ユニットバス,給湯,室外洗濯機置場,洗面台,電気コ		
その他費用	[備考] 更新事務手数料:0.25ヶ月		
入居諸条件	事務所可 法人可		
保証会社	必須 50%年1万円		
備考			

情報更新日2024年11月22日

No.09-4914



東京都知事(2)第98415号
全日本不動産協会東京本部
リビング・ラボ 荻窪店
東京都杉並区成田東5丁目39-10 畠山ビル4階
TEL:03-5347-4580 FAX:03-5347-4581
E-mail: ogikubo@livlabo.co.jp
URL: http://livlabo.es-ws.jp



携帯サイトから物件詳細を閲覧できます！

取引態様	手数料負担の割合	貸主	0%	借主	100%
仲介元付(一般)	手数料配分の割合	元付	0%	客付	100%