

FOR RENT

賃料	管理費等
100,000円	8,000円

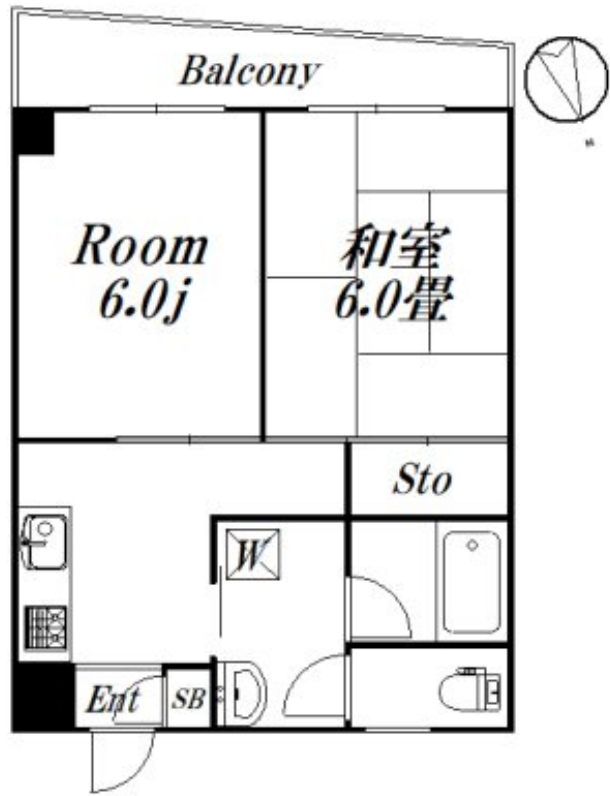
ペット（犬）可！南向き日当たり良好！

2F以上,モニタ付オートロック,南面バルコニー,陽当たり良好,内装リフォーム済,外壁タイル張り

【外観】



【間取り図】



図面と現況が異なる場合は現況が優先となります。

間取りの「S」はサービスルーム(納戸)です。

間取り	2K		
敷金	1ヶ月	礼金	1ヶ月
敷引/償却金	-	保証金	-
物件種別	マンション		
建物名・部屋番号	サザンミヤマエ 202 募集終了号室		
物件所在地	東京都杉並区宮前5丁目16-1		
交通	京王井の頭線 久我山駅 徒歩9分 中央線 西荻窪駅 徒歩17分		
間取詳細	洋室(6畳) 和室(6畳)		
構造・規模	鉄筋コンクリート 3階建 2階		
専有面積	37.12㎡	向き	南
築年月	1989年8月	契約期間	2年
損害保険	有 19,000円 24ヶ月	入居時期	即時
駐車場	無 駐輪場		
設備	CATV, TVインターホン, エアコン2台, ガスキッチン, ガスコンロ設置済, シューズボックス, バス・ト		
その他費用	[一時金] 24時間サポート: 16,500円 [備考] 更新事務手数料: 0.25ヶ月		
入居諸条件	ペット可 事務所相談 二人可 法人可 子供可		
保証会社	可 50%年1万円		
備考			

情報更新日2024年11月22日

No.09-4932



東京都知事(2)第98415号
全日本不動産協会東京本部

リビング・ラボ 荻窪店
東京都杉並区成田東5丁目39-10 畠山ビル4階
TEL:03-5347-4580 FAX:03-5347-4581
E-mail: ogikubo@livlabo.co.jp
URL: http://livlabo.es-ws.jp



携帯サイトから物件詳細を閲覧できます！

取引態様	手数料負担の割合	貸主	0%	借主	100%
仲介元付(一般)	手数料配分の割合	元付	0%	客付	100%