

FOR RENT

賃料	管理費等
230,000円	5,000円

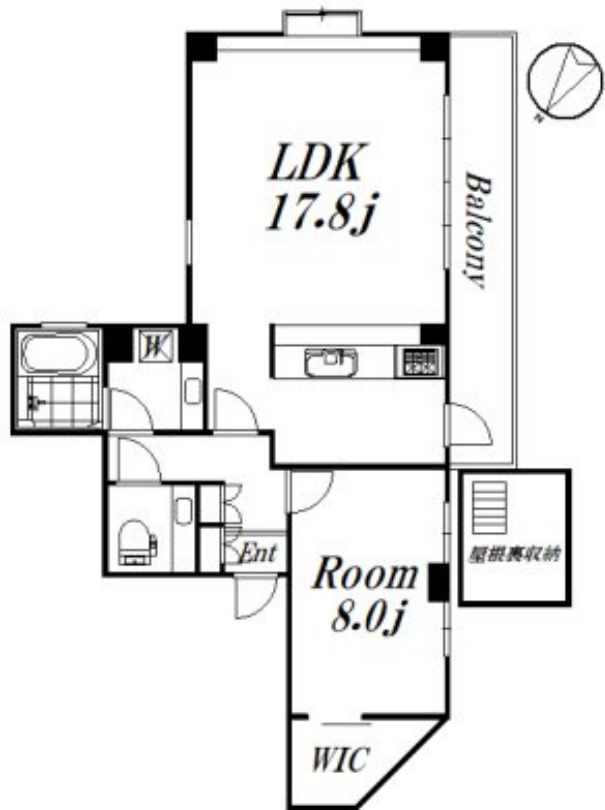
最上階角部屋 3面採光！設備充実！眺望良好！

2F以上, 3方角住戸, 3面採光, オートロック, 最上階, 眺望良好, 通風良好, 南面バルコニー, 陽当たり良好, 始発駅, 平置駐車場

【外観】



【間取り図】



図面と現況が異なる場合は現況が優先となります。

間取りの「S」はサービスルーム(納戸)です。

間取り	1LDK		
敷金	1ヶ月	礼金	1ヶ月
敷引/償却金	-	保証金	-
物件種別	マンション		
建物名・部屋番号	グランデージ都 601 募集終了号室		
物件所在地	東京都杉並区南荻窪 1丁目42-11		
交通	中央線 荻窪駅 徒歩9分 京王井の頭線 高井戸駅 徒歩19分		
間取詳細	LDK(17.8畳) 洋室(8畳)		
構造・規模	鉄筋コンクリート 6階建 6階		
専有面積	75.43㎡	向き	南西
築年月	1992年3月	契約期間	2年
損害保険	有 19,000円 24ヶ月	入居時期	即時
駐車場	有(敷地内) 33000円/月 ~ 駐輪場 バイク置き場		
設備	3口以上コンロ, TVインターホン, ウォークインクローゼット, エアコン全室, カウンターキッチン, ガスコ		
その他費用			
入居諸条件	ペット可 事務所相談 二人可 法人可 子供可		
保証会社	必須 50%年1万円		
備考			

情報更新日2024年11月21日

No.09-4938



東京都知事(2)第98415号
全日本不動産協会東京本部

リビング・ラボ 荻窪店
東京都杉並区成田東5丁目39-10 畠山ビル4階
TEL:03-5347-4580 FAX:03-5347-4581
E-mail: ogikubo@livlabo.co.jp
URL: http://livlabo.es-ws.jp



携帯サイトから物件詳細を閲覧できます！

取引態様	手数料負担の割合	貸主	借主	100%
仲介元付(一般)	手数料配分の割合	元付	客付	100%