

FOR RENT

賃料	管理費等
130,000円	5,000円

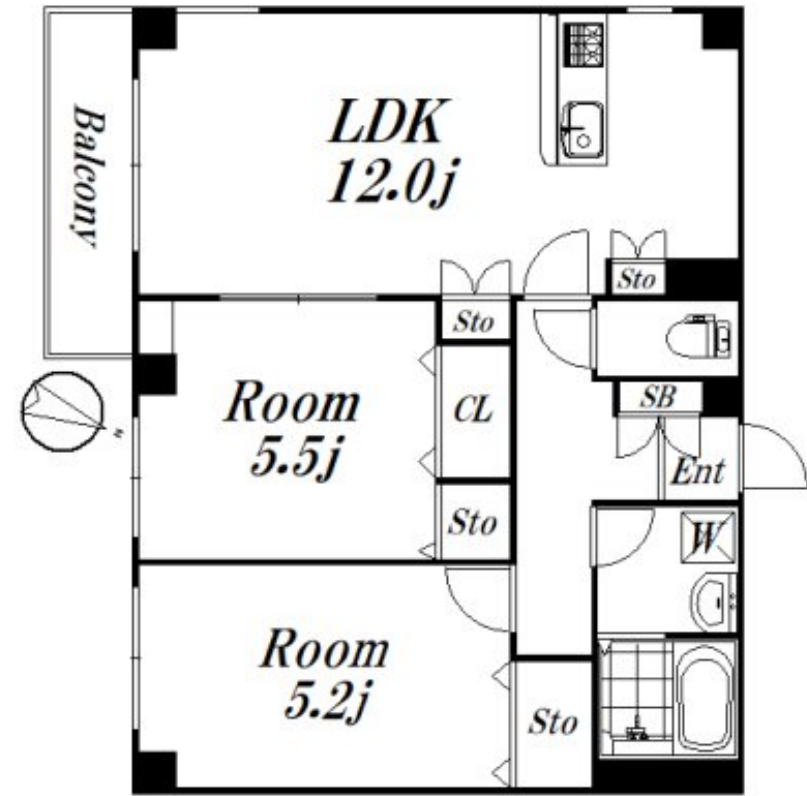
最上階角部屋 2面採光！南向き日当たり良好！

2F以上, 2面採光, ディンプルキー, モニタ付オートロック, 角住戸, 最上階, 振り分け, 通風良好, 南面バルコニー, 陽当たり良好, 閑静な住宅街

【外観】



【間取り図】



図面と現況が異なる場合は現況が優先となります。

間取りの「S」はサービスルーム(納戸)です。

間取り	2LDK		
敷金	1ヶ月	礼金	1ヶ月
敷引/償却金	-	保証金	-
物件種別	マンション		
建物名・部屋番号	ガーデンズマンション 301 募集終了号室		
物件所在地	東京都杉並区善福寺 4丁目18-6		
交通	西武新宿線 上石神井駅 徒歩10分 西武新宿線 上井草駅 徒歩18分		
間取詳細	LDK(12畳) 洋室(5.5畳) 洋室(5.2畳)		
構造・規模	鉄骨 3階建 3階		
専有面積	52.84㎡	向き	南
築年月	2012年3月	契約期間	2年
損害保険	有 19,000円 24ヶ月	入居時期	相談
駐車場	近隣駐車場 16500円/月 ~ 駐輪場 バイク置き場		
設備	2口コンロ, CATV, TVインターホン, エアコン 3台, カウンターキッチン, ガスコンロ設置済, グリル,		
その他費用			
入居諸条件	ペット相談 二人可 法人可 子供可		
保証会社	必須 50%年1万円		
備考			

情報更新日2024年11月22日

No.09-4948



東京都知事(2)第98415号
全日本不動産協会東京本部

リビング・ラボ 荻窪店
東京都杉並区成田東5丁目39-10 畠山ビル4階
TEL:03-5347-4580 FAX:03-5347-4581
E-mail: ogikubo@livlabo.co.jp
URL: http://livlabo.es-ws.jp



携帯サイトから物件詳細を閲覧できます！

取引態様	手数料負担の割合	貸主	借主	100%
仲介元付(一般)	手数料配分の割合	元付	客付	100%