

FOR RENT

賃料	管理費等
130,000円	0円

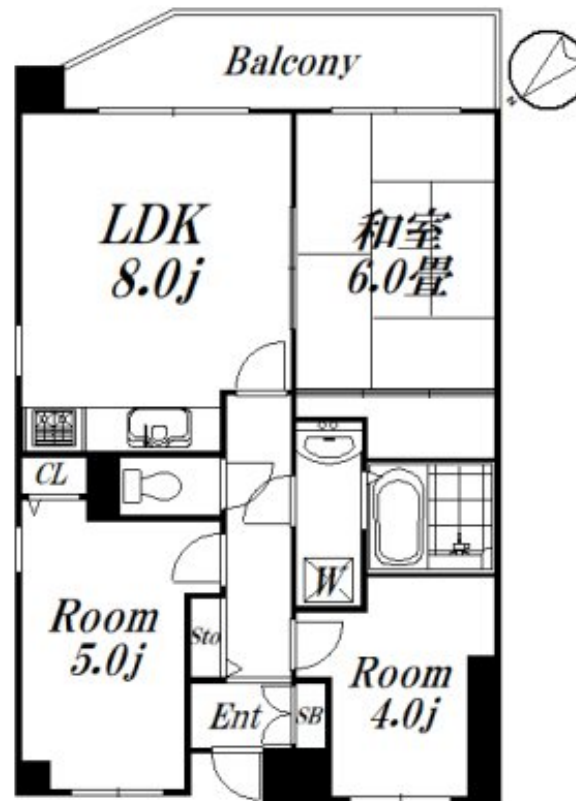
三井不動産分譲マンション！角部屋2面採光！

2F以上,2面採光,3方角住戸,オートロック,眺望良好,通風良好,南面バルコニー,陽当たり良好,内装リフォーム済,外壁タイル張り,分譲タイプ,防犯カメラ

【外観】



【間取り図】



図面と現況が異なる場合は現況が優先となります。

間取りの「S」はサービスルーム(納戸)です。

間取り	3LDK		
敷金	2ヶ月	礼金	1ヶ月
敷引/償却金	-	保証金	-
物件種別	マンション		
建物名・部屋番号	高井戸東パークホームズ 406 募集終了号室		
物件所在地	東京都杉並区高井戸東4丁目11-5		
交通	京王井の頭線 高井戸駅 徒歩10分 京王井の頭線 富士見ヶ丘駅 徒歩17分		
間取詳細	LDK(8畳) 和室(6畳) 洋室(5畳) 洋室(4畳)		
構造・規模	鉄筋コンクリート 7階建 4階		
専有面積	54.13㎡	向き	南東
築年月	1984年7月	契約期間	2年
損害保険	有 19,000円 24ヶ月	入居時期	即時
駐車場	空無 駐輪場 バイク置き場		
設備	3口以上コンロ,C A T V,インターホン,エアコン2台,ガスコンロ設置済,グリル,クローゼット,システ		
その他費用			
入居諸条件	二人可 法人可 ルームシェア相談 子供可		
保証会社	必須 50%年1万円		
備考			

情報更新日2025年4月5日

No.09-4991



東京都知事(2)第98415号
全日本不動産協会東京本部

リビング・ラボ 荻窪店

東京都杉並区成田東5丁目39-10 畠山ビル4階
TEL:03-5347-4580 FAX:03-5347-4581
E-mail: ogikubo@livlabo.co.jp
URL: http://livlabo.es-ws.jp



携帯サイトから物件詳細を閲覧できます！

取引態様	手数料負担の割合	貸主	借主	100%
仲介元付(一般)	手数料配分の割合	元付	客付	100%