

# FOR RENT

|         |        |
|---------|--------|
| 賃料      | 管理費等   |
| 66,000円 | 8,000円 |

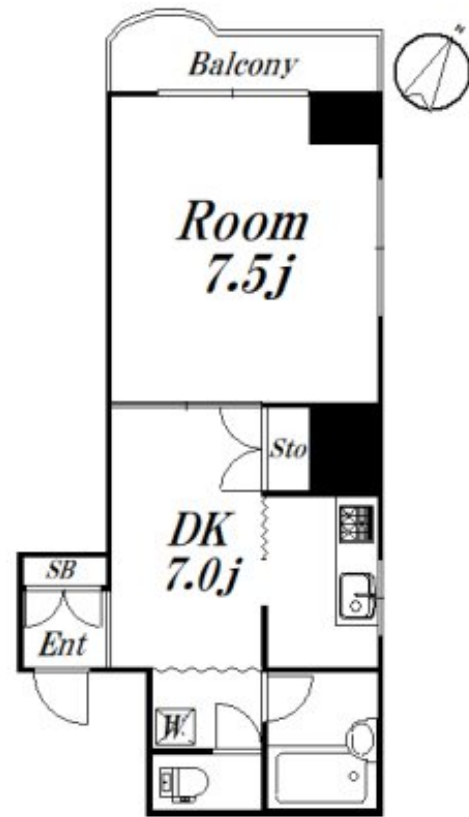
## 礼金ゼロ！角部屋2面採光！

2F以上, 2面採光, 角住戸, 通風良好, 防犯カメラ

【外観】



【間取り図】



図面と現況が異なる場合は現況が優先となります。

間取りの「S」はサービスルーム(納戸)です。

|          |   |      |    |
|----------|---|------|----|
| 間取り      | 1DK   |      |    |
| 敷金       | 1ヶ月   | 礼金   | 無  |
| 敷引/償却金   | -   | 保証金  | -  |
| 物件種別     | マンション   |      |    |
| 建物名・部屋番号 | ベルメゾンインター北町 202 募集終了号室                                    |      |    |
| 物件所在地    | 東京都練馬区北町 8丁目21-20   |      |    |
| 交通       | 東京メトロ有楽町線 地下鉄赤塚駅 徒歩6分<br>東武東上線 下赤塚駅 徒歩9分                  |      |    |
| 間取詳細     | DK(7畳) 洋室(7.5畳)   |      |    |
| 構造・規模    | 鉄筋コンクリート 7階建 2階   |      |    |
| 専有面積     | 36.5㎡   | 向き   | 北西 |
| 築年月      | 1988年9月   | 契約期間 | 2年 |
| 損害保険     | 有 17,000円 24ヶ月  | 入居時期 | 即時 |
| 駐車場      | 無 駐輪場   |      |    |
| 設備       | CATV, TVインターホン, エアコン, ガスキッチン, キッチンに窓, クローゼット, シューズボックス, パ |      |    |
| その他費用    | [一時金] 鍵交換: 27,500円  |      |    |
| 入居諸条件    | 二人相談 法人可 単身可  |      |    |
| 保証会社     | 可(全保連) 50%年1万円  |      |    |
| 備考       |   |      |    |

情報更新日2024年11月21日

No.09-5005

東京都知事(2)第98415号  
全日本不動産協会東京本部

**LIVING LABO** **リビング・ラボ 荻窪店**  
東京都杉並区成田東5丁目39-10 畠山ビル4階  
TEL:03-5347-4580 FAX:03-5347-4581  
E-mail: ogikubo@livlabo.co.jp  
URL: http://livlabo.es-ws.jp



携帯サイトから物件詳細を閲覧できます！

|          |          |    |    |      |
|----------|----------|----|----|------|
| 取引態様     | 手数料負担の割合 | 貸主 | 借主 | 100% |
| 仲介元付(一般) | 手数料配分の割合 | 元付 | 客付 | 100% |