

FOR RENT

賃料	管理費等
93,000円	0円

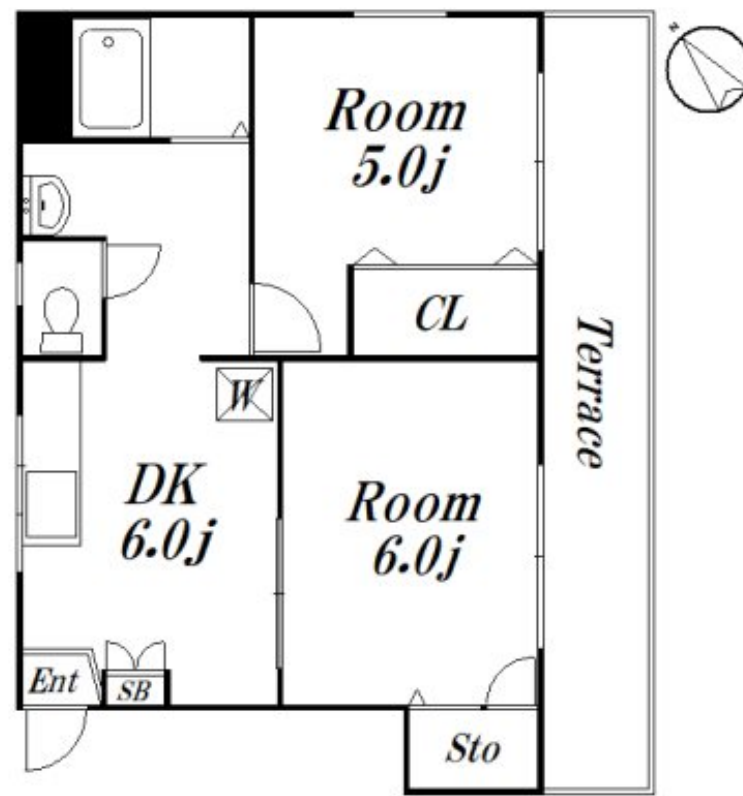
ワンフロア2世帯！角部屋3面採光！閑静な住宅

3方角住戸, 3面採光, 通風良好, 陽当たり良好, 閑静な住宅街, 緑豊かな住宅地

【外観】



【間取り図】



図面と現況が異なる場合は現況が優先となります。

間取りの「S」はサービスルーム(納戸)です。

間取り	2DK		
敷金	1ヶ月	礼金	無
敷引/償却金	-	保証金	-
物件種別	アパート		
建物名・部屋番号	サンライズ善福寺 102 募集終了号室		
物件所在地	東京都杉並区善福寺 2丁目25-7		
交通	中央線 吉祥寺駅 徒歩16分 中央線 西荻窪駅 徒歩18分		
間取詳細	DK(6畳) 洋室(6畳) 洋室(5畳)		
構造・規模	軽量鉄骨 2階建 1階		
専有面積	37.6㎡	向き	南東
築年月	1988年11月	契約期間	2年
損害保険	有 19,000円 24ヶ月	入居時期	即時
駐車場	無 駐輪場 バイク置き場		
設備	C A T V, エアコン 2台, ガスキッチン, ガスコンロ設置可, クローゼット, シューズボックス, バス・トイレ		
その他費用	[一時金] 24時間サポート: 16,500円 [備考] 更新事務手数料: 0.25ヶ月		
入居諸条件	二人可 高齢者相談 法人可 ルームシェア相談		
保証会社	可(全保連) 50%年1万円		
備考			

情報更新日2026年4月2日

No.09-5006



東京都知事(2)第98415号
全日本不動産協会東京本部

リビング・ラボ 荻窪店

東京都杉並区成田東5丁目39-10 畠山ビル4階
TEL:03-5347-4580 FAX:03-5347-4581
E-mail: ogikubo@livlabo.co.jp
URL: http://livlabo.es-ws.jp



携帯サイトから物件詳細を閲覧できます！

取引態様	手数料負担の割合	貸主	0%	借主	100%
仲介元付(一般)	手数料配分の割合	元付	0%	客付	100%