

FOR RENT

賃料	管理費等
60,000円	2,000円

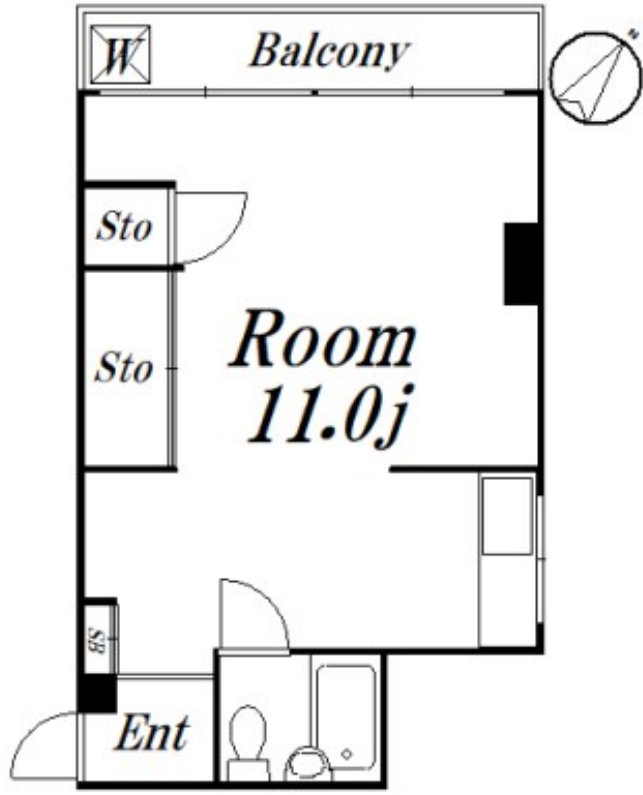
礼金ゼロ！角部屋 2面採光！

2 F 以上, 2 面採光, 角住戸, 通風良好, 閑静な住宅街

【外観】



【間取り図】



図面と現況が異なる場合は現況が優先となります。

間取りの「S」はサービスルーム(納戸)です。

間取り	1R		
敷金	1ヶ月	礼金	無
敷引/償却金	-	保証金	-
物件種別	マンション		
建物名・部屋番号	花村屋ビル 304 募集終了号室		
物件所在地	東京都杉並区高井戸東4丁目7-12		
交通	京王井の頭線 高井戸駅 徒歩10分 京王井の頭線 浜田山駅 徒歩15分		
間取詳細	洋室(11畳)		
構造・規模	鉄筋コンクリート 5階建 3階		
専有面積	28.1㎡	向き	西
築年月	1969年2月	契約期間	定期借家契約 2年
損害保険	有 17,000円 24ヶ月	入居時期	即時
駐車場	無 駐輪場		
設備	C A T V, エアコン, ガスキッチン, シューズボックス, パストイレ同室, フローリング, ユニットバス, 押入		
その他費用	[一時金] 24時間サポート: 16,500円 [月次費用] 口座振替: 500円 駐輪場: 300円		
入居諸条件	事務所可 二人可 法人可 ルームシェア相談		
保証会社	必須 50%年1万円		
備考			

情報更新日2024年11月22日

No.09-5019



東京都知事(2)第98415号
全日本不動産協会東京本部
リビング・ラボ 荻窪店
東京都杉並区成田東5丁目39-10 畠山ビル4階
TEL:03-5347-4580 FAX:03-5347-4581
E-mail: ogikubo@livlabo.co.jp
URL: http://livlabo.es-ws.jp



携帯サイトから物件詳細を閲覧できます！

取引態様	手数料負担の割合	貸主	借主	100%
仲介元付(専任)	手数料配分の割合	元付	客付	100%