

FOR RENT

賃料	管理費等
100,000円	5,000円

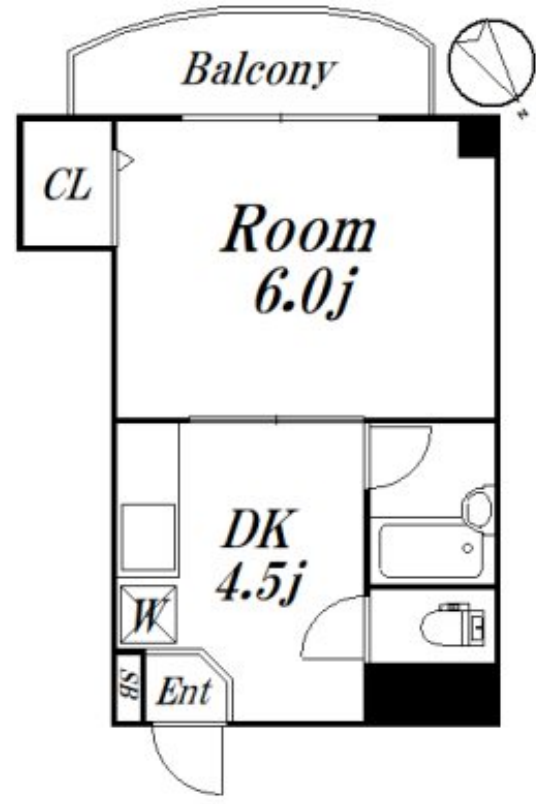
敷金礼金更新料ゼロ！ペット可！南向き日当たり

2F以上,オートロック,南面バルコニー,陽当たり良好,防犯カメラ

【外観】



【間取り図】



図面と現況が異なる場合は現況が優先となります。

間取りの「S」はサービスルーム(納戸)です。

間取り	1DK		
敷金	無	礼金	無
敷引/償却金	-	保証金	-
物件種別	マンション		
建物名・部屋番号	リバーストーン 202 募集終了号室		
物件所在地	東京都中野区東中野1丁目35-3		
交通	中央・総武線各停 東中野駅 徒歩3分 都営大江戸線 東中野駅 徒歩3分		
間取詳細	洋室(6畳) DK(4.5畳)		
構造・規模	鉄骨 4階建 2階		
専有面積	23.8㎡	向き	南
築年月	1993年2月	契約期間	2年
損害保険	有 19,500円 24ヶ月	入居時期	即時
駐車場	空無 バイク置き場		
設備	TVインターホン,エアコン,ガスキッチン,ガスコンロ設置可,クローゼット,シューズボックス,バス・ト		
その他費用	[一時金] クリーニング費用: 40,000円 [備考] 更新事務手数料: 0.25ヶ月		
入居諸条件	ペット可 事務所相談 楽器等の使用相談 二人可		
保証会社	可(全保連) 50%年1万円		
備考			

情報更新日2024年11月22日

No.09-5027



東京都知事(2)第98415号
全日本不動産協会東京本部

リビング・ラボ 荻窪店
東京都杉並区成田東5丁目39-10 畠山ビル4階
TEL:03-5347-4580 FAX:03-5347-4581
E-mail: ogikubo@livlabo.co.jp
URL: http://livlabo.es-ws.jp



携帯サイトから物件詳細を閲覧できます！

取引態様	手数料負担の割合	貸主	0%	借主	100%
仲介元付(一般)	手数料配分の割合	元付	0%	客付	100%