

FOR RENT

賃料	管理費等
110,000円	10,000円

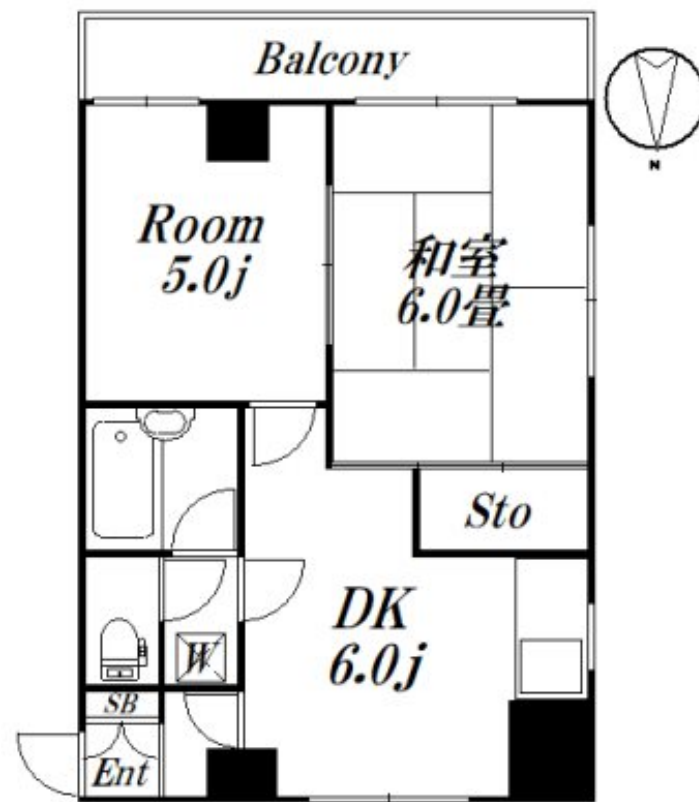
1階ローソンスストア！角部屋3面採光南向き！

2F以上,3方角住戸,3面採光,モニタ付オートロック,通風良好,南面バルコニー,陽当たり良好,始発駅,防犯カメラ

【外観】



【間取り図】



図面と現況が異なる場合は現況が優先となります。

間取りの「S」はサービスルーム(納戸)です。

間取り	2DK		
敷金	1ヶ月	礼金	1ヶ月
敷引/償却金	-	保証金	-
物件種別	マンション		
建物名・部屋番号	ラカーサモイ 302号室		
物件所在地	東京都杉並区桃井 1丁目25-14		
交通	中央線 荻窪駅 徒歩13分 西武新宿線 井荻駅 徒歩18分		
間取詳細	DK(6畳) 洋室(5畳) 和室(6畳)		
構造・規模	鉄筋コンクリート 6階建 3階		
専有面積	40㎡	向き	南
築年月	1992年10月	契約期間	2年
損害保険	有 19,000円 24ヶ月	入居時期	即時
駐車場	無 駐輪場 バイク置き場		
設備	TVインターホン,エアコン2台,ガスキッチン,ガスコンロ設置可,シューズボックス,バス・トイレ別,フ		
その他費用	[一時金] 24時間サポート:16,500円 鍵交換:22,000円 [備考] 更新事務手数料:0.25ヶ月		
入居諸条件	二人可 法人可 子供可		
保証会社	必須 50%年1万円		
備考			

情報更新日2024年11月15日

No.09-5038



東京都知事(2)第98415号
全日本不動産協会東京本部

リビング・ラボ 荻窪店
東京都杉並区成田東5丁目39-10 畠山ビル4階
TEL:03-5347-4580 FAX:03-5347-4581
E-mail: ogikubo@livlabo.co.jp
URL: http://livlabo.es-ws.jp



携帯サイトから物件詳細を閲覧できます！

取引態様	手数料負担の割合	貸主	0%	借主	100%
仲介元付(一般)	手数料配分の割合	元付	0%	客付	100%