

FOR RENT

賃料	管理費等
87,000円	5,000円

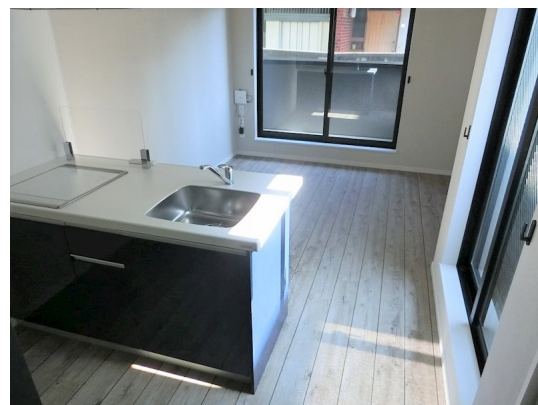
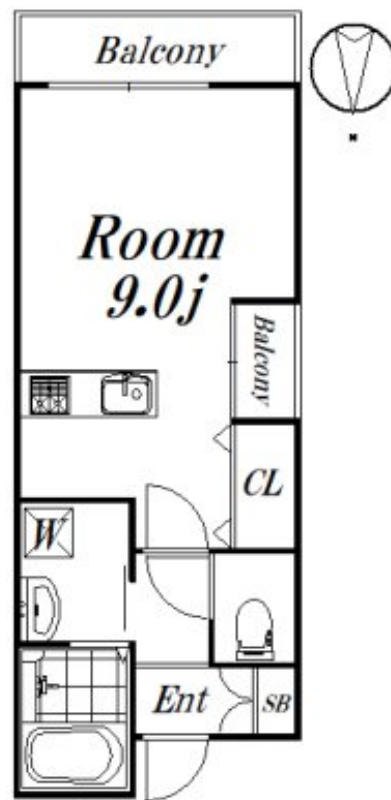
築浅デザイナーズアパート！角部屋2面採光！無

2F以上,2面採光,オートロック,ダブルロック,角住戸,通風良好,南面バルコニー,陽当たり良好,デザイナーズ,防犯カメラ

【外観】



【間取り図】



図面と現況が異なる場合は現況が優先となります。

間取りの「S」はサービスルーム(納戸)です。

間取り	1R		
敷金	1ヶ月	礼金	1ヶ月
敷引/償却金	-	保証金	-
物件種別	アパート		
建物名・部屋番号	G-House 201 募集終了号室		
物件所在地	東京都杉並区上井草1丁目25-14		
交通	西武新宿線 井荻駅 徒歩3分 西武新宿線 上井草駅 徒歩11分		
間取詳細	洋室(9畳)		
構造・規模	木造3階建2階		
専有面積	24.41㎡	向き	南
築年月	2019年3月	契約期間	2年
損害保険	有 18,000円 24ヶ月	入居時期	相談
駐車場	無 駐輪場		
設備	2口コンロ, IHクッキングヒーター, TVインターホン, エアコン, カウンターキッチン, クローゼット, シ		
その他費用	[一時金] 24時間サポート: 16,500円 [備考] 更新事務手数料: 0.25ヶ月		
入居諸条件	法人可 単身限定		
保証会社	必須 50%年1万円		
備考			

情報更新日2024年11月24日

No.09-5042



東京都知事(2)第98415号
全日本不動産協会東京本部

リビング・ラボ 荻窪店
東京都杉並区成田東5丁目39-10 畠山ビル4階
TEL:03-5347-4580 FAX:03-5347-4581
E-mail: ogikubo@livlabo.co.jp
URL: http://livlabo.es-ws.jp



携帯サイトから物件詳細を閲覧できます！

取引態様	手数料負担の割合	貸主	0%	借主	100%
仲介元付(一般)	手数料配分の割合	元付	0%	客付	100%